



**dixell** HOME PAGE **Xweb**

Configuration Devices Alarms Data Tools Information

**System Access** Identification/Time

User Name:  Name:  Time:

Permission:

**Server** Actual Alarms

Server:	UcLinux	
IP Address:	192.168.0.200	
Resources:	Ram=87% Flash=20%	
Data Log:	0%	
Data Reading:	Not Active	Data Reading Not Active
Recording:	Not Active	
Alarms TX:	Not Active	
Last Connection:	29/11/2004 - 19:43	
Last User:	dixell	
Server Status:	OK	


A photograph of the Dixell Xweb 300 device, a grey metal enclosure with a blue and white label on the front. The label features the 'dixell' logo and 'Xweb 300' text. There are several indicator lights and buttons on the front panel.

# Telepítési útmutató

Ver 1.0

SOÓS ÉS TÁRSA ZRT

<b>FIGYELEM:</b> 	<b>Csak a készülék által támogatott modemet használja. A Dixell S.p.a nem vállal felelősséget a nem kompatibilis modem használatából eredő esetleges károkért.</b>
--	--

<b>FIGYELEM:</b> 	<b>A Dixell S.p.a. külön értesítés nélkül fenntartja jelen kézikönyv változtatási jogát. A kézikönyv aktuális változata letölthető a Dixell weboldaláról.</b>
--	---

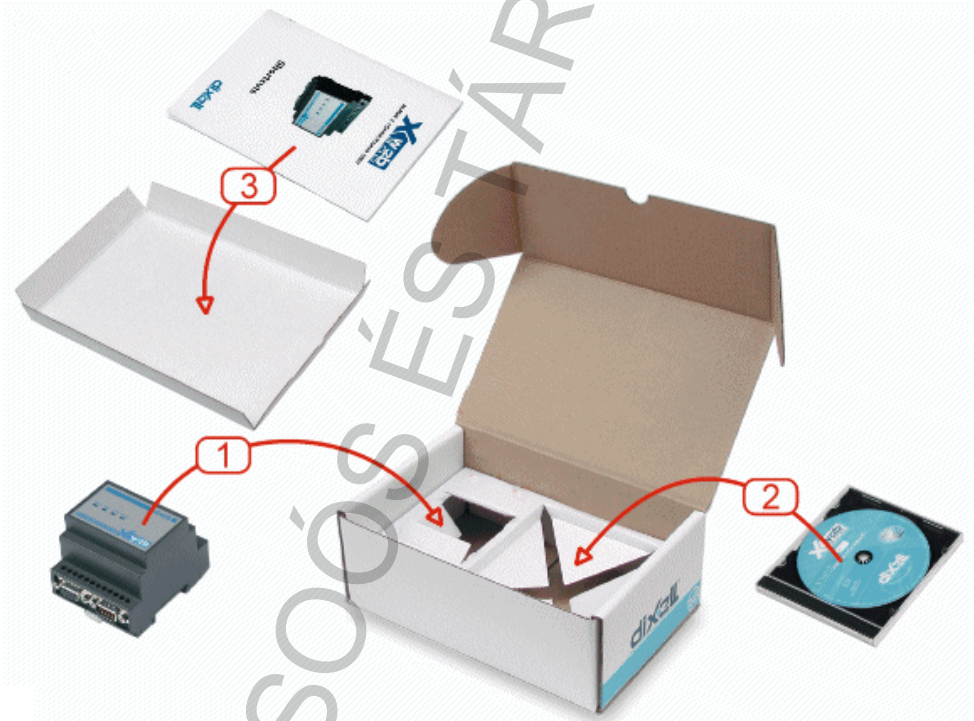
# Tartalomjegyzék

3.1	A TTL kimenet.....	10
3.2	Készülékek sorszáma .....	10
4.1	Csatlakozás soros kábelen .....	11
4.1.1	Soros kábel csatlakozás létesítése Windows98 esetén 11	
4.1.2.	Soros kábel csatlakozás létesítése WindowsXP esetén	27
4.1.2.1.	GYORSBEÁLLÍTÁS (TELEPÍTÉSSEL) .....	27
4.1.2.2.	KÉZI BEÁLLÍTÁS .....	28
4.2	Csatlakozás modem segítségével (pont-pont kapcsolat) .	50
4.2.1	Modemes kapcsolat létrehozása windows98 esetén	52
4.2.2	Modemes kapcsolat létrehozása windows XP esetén 60	

SOÓS ÉS TÁRSA ZRT

# 1 A doboz tartalma

- XWEB 300 szerver egység [1].
- 1 db CD Rom, amely tartalmazza a kezelési útmutatót és a telepítéshez szükséges szoftvereket[2].
- Telepítési útmutató (jelen könyvecske) [3].



## 2 Használat előtt

- Ellenőrizze, hogy a hálózati feszültség megfelel-e az XWEB 300 műszaki előírásainak (230VAC 50~60Hz.).
- Csatlakoztassa az RS 485 soros vonalat.

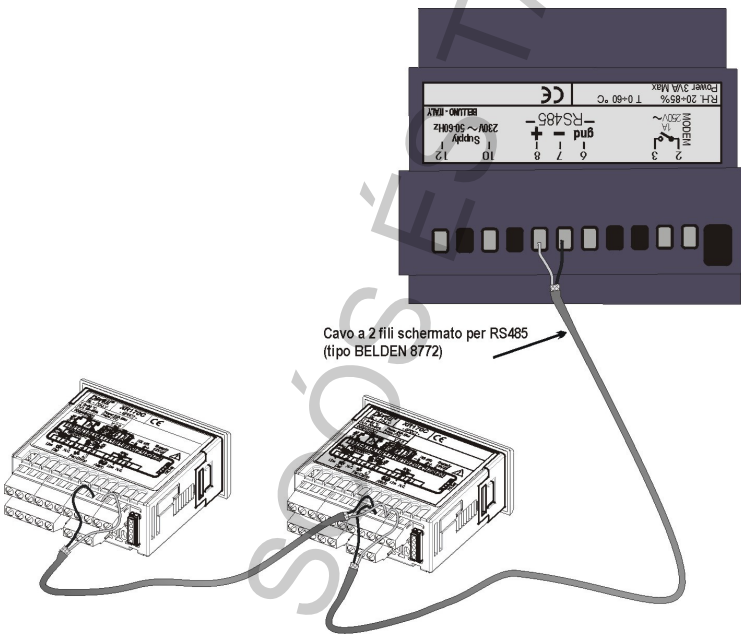
SOÓS ÉS TÁRSASZRT

### 3 RS 485 csatlakoztatás

A soros vonalhoz való csatlakoztatáshoz minden Dixell Modbus készüléknek rendelkeznie kell közvetlen RS485 csatlakozóaljjal vagy "TTL"- RS485 interfésszel (XJRS485 or XJ485). További tudnivalókhöz ellenőrizze a készülékek használati utasításait. Az RS485 vonal egy két pólusú csatlakozáson alapul. Kérjük, ügyeljen az egyes készülékek helyes bekötésére.

Kérjük, kövesse az alábbi utasításokat:

- Az RS485 soros vonalnak minden készüléket el kell érnie azok telepítési helyén.



- Bekötéskor ügyeljen a kábel polaritására.
- A kábel 2 vagy 3 eres, árnyékolt, min. 0,5mm<sup>2</sup> vastagságú (pl. BELDEN 8772) legyen.
- A kábel olyan hosszú legyen, hogy az XWEB300-tól érje el az összes eszközt azok telepítési helyén.



- Kerülje a hurkokat és a leágazásokat:  
*Helyes bekötés::*



SOÓS ÉS TÁRSASZRT

SOÓS ÉS TÁRSA ZRT

## 4 Csatlakozás létesítése

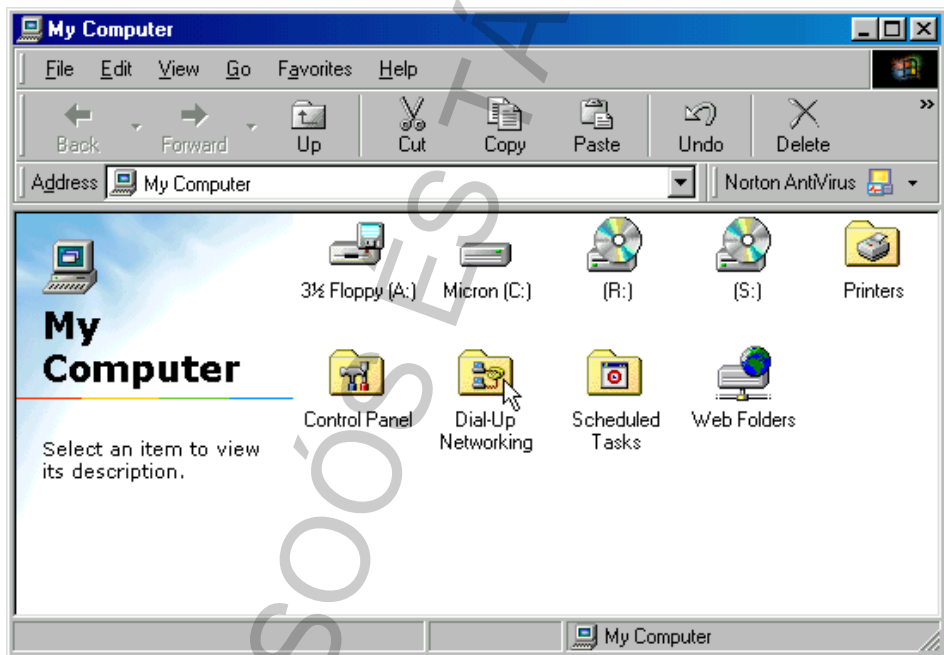
### 4.1 Csatlakozás soros kábelen

Soros kábel csatlakozás létesítése Windows98 esetén 11. o

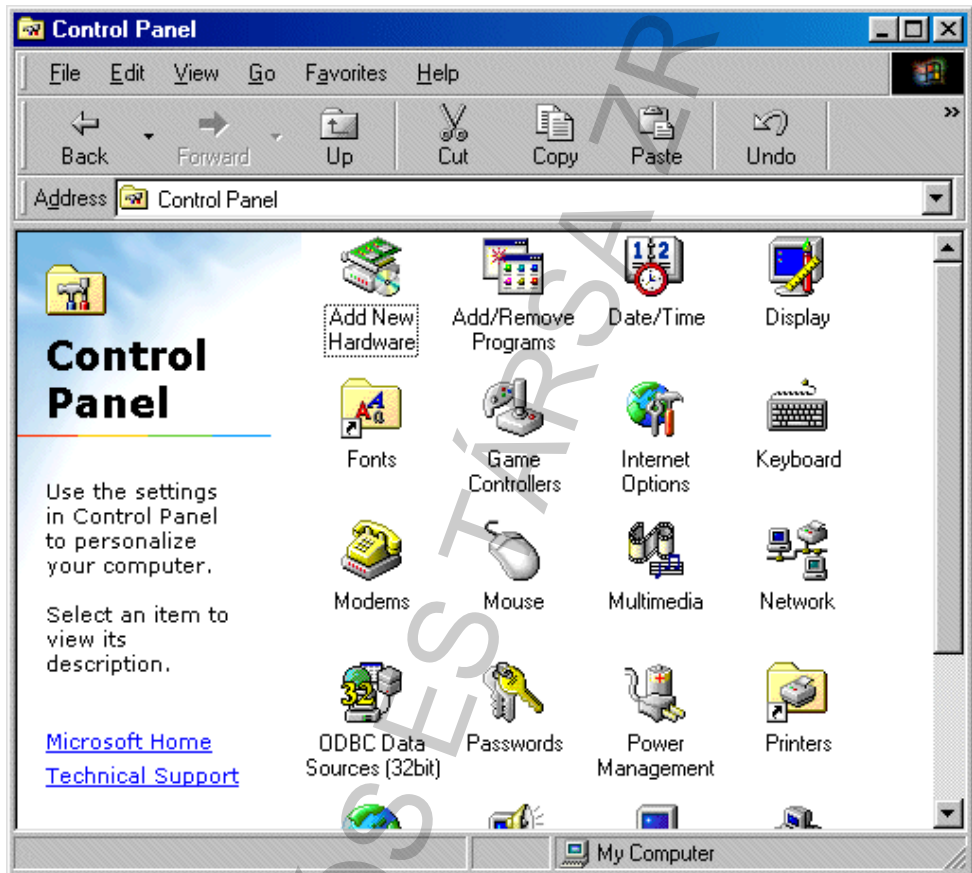
Soros kábel csatlakozás létesítése WindowsXP esetén 27.o

#### 4.1.1 SOROS KÁBEL CSATLAKOZÁS LÉTESÍTÉSE WINDOWS98 ESETÉN

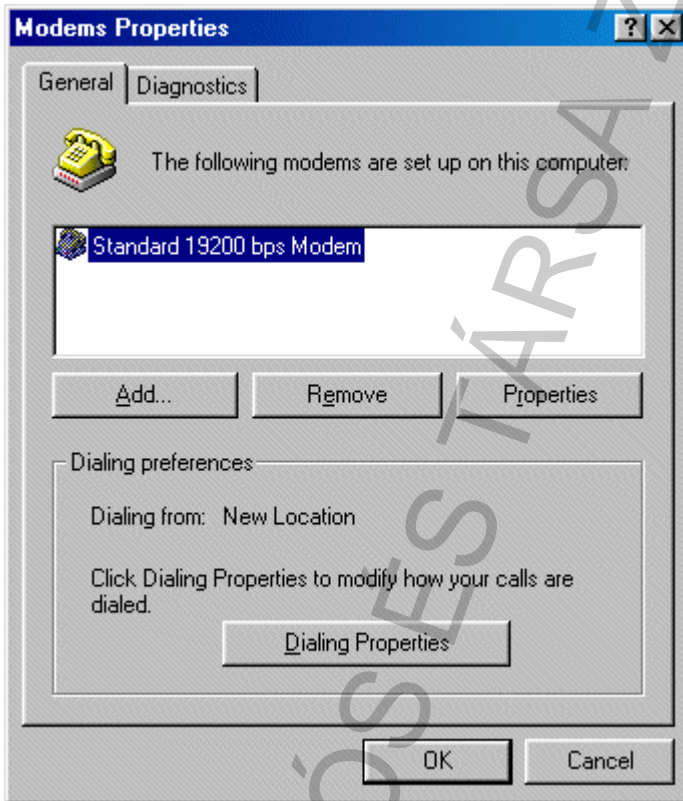
1. Kattintson duplán az Asztalon található "Sajátgép" ikonra, majd kattintson duplán a "Vezérlőpult"-ra.



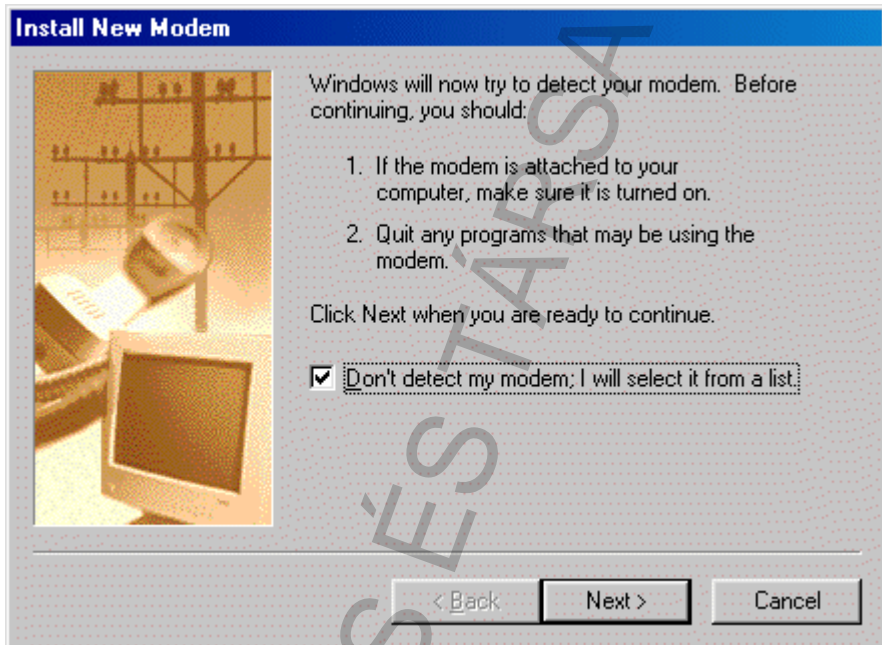
2. A "Vezérlőpult"-on belül keresse meg, és kattintson kettőt a "Modemek" ikonra.



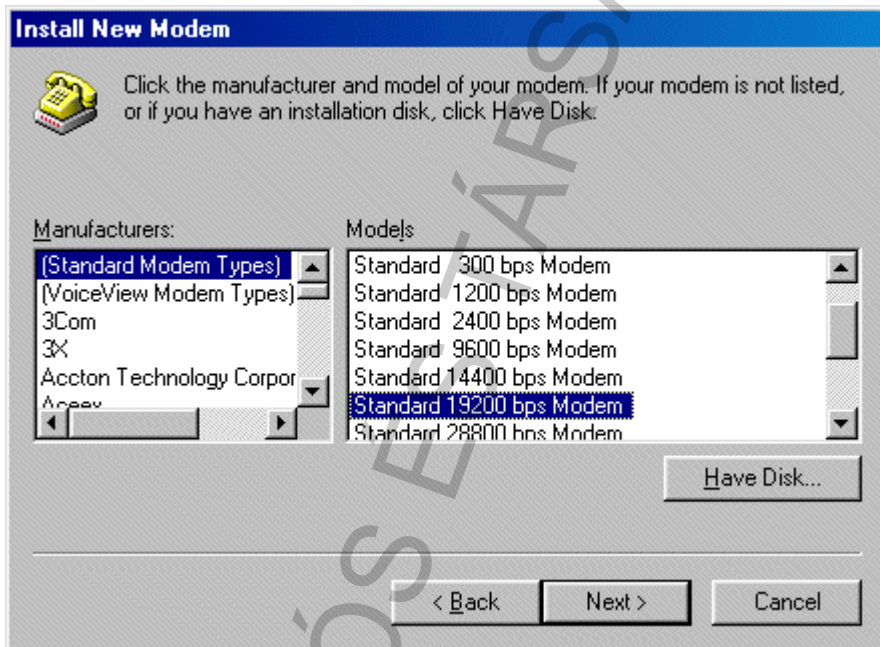
### 3. Nyomja meg a “Hozzáad” gombot.



4. Jelölje be a kis négyzetben, hogy “Modemfelismerés kihagyása...”, majd nyomja meg a “Tovább” gombot.

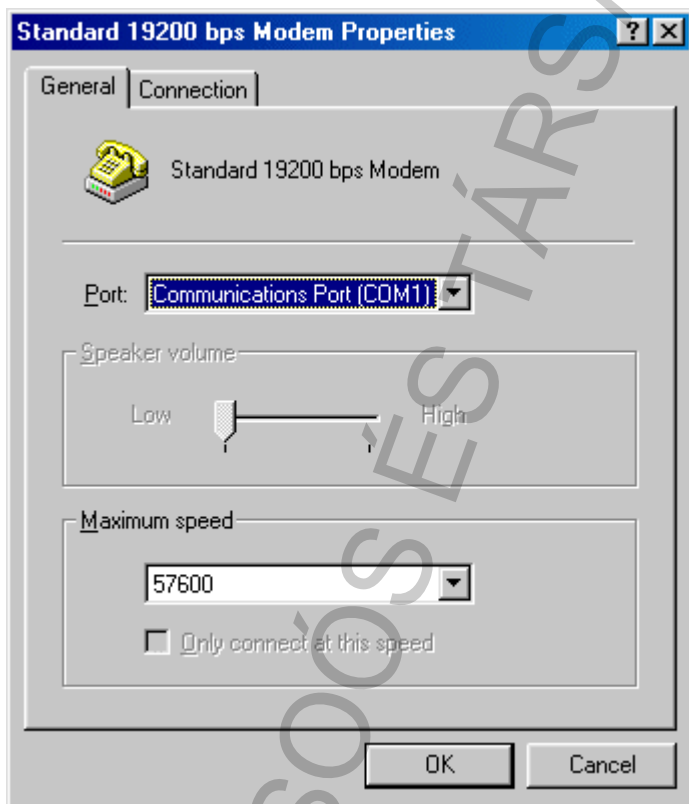


5. A “Szabványos modemtípusok” közül válassza ki a: **“Szabványos 19200 bps modem”**-et. Nyomjon **“Tovább”**-ot.



6. Válasszon egy tetszőleges COM portot (mindegy, melyiket).. Nyomja meg a “Tovább” majd a “Befejezés” gombokat. Ügyeljen arra, hogy a soros kábelt arra a COM portra kösse majd, amelyet most bejelölt.

7. Válassza ki az imént hozzáadott modemet, majd nyomja meg a “Tulajdonságok” gombot. Állítsa a “Maximális sebesség”-et **57600-ra**. Nyomjon “Ok”-t. Ezzel a “virtuális modem” máris működésre kész.

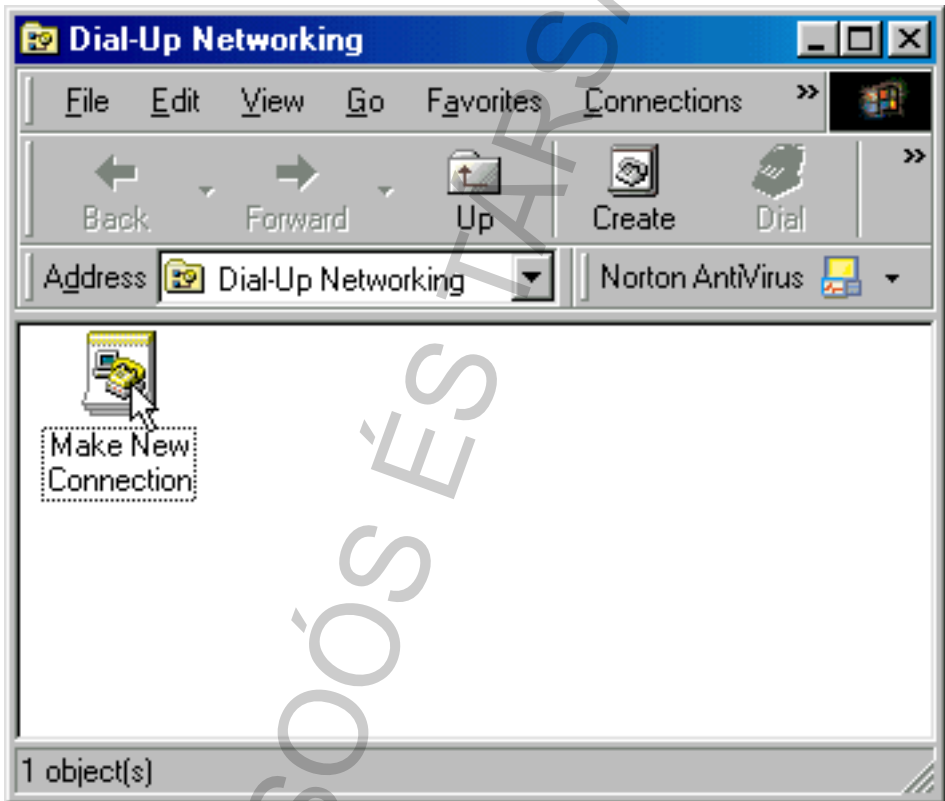




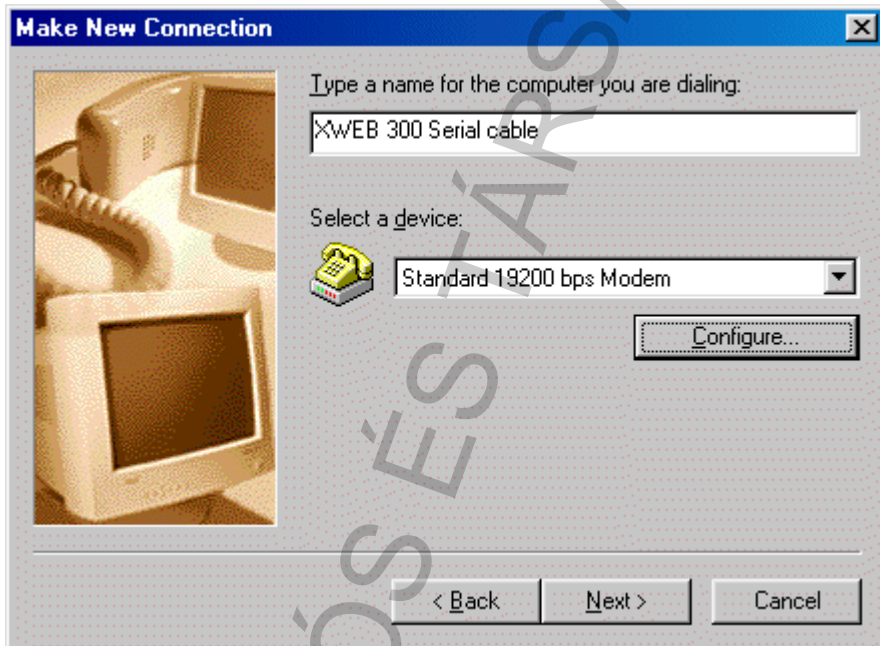
8. Menjen ismét a “Sajátgép”-be, és ott kattintson kettőt a “Telefonos kapcsolatok” ikonra. Ha ezt a funkciót először használja, egy üdvözlő képernyő fog megjelenni. Kattintson a “Tovább”-ra, és folytassa a telepítést a 10. ponttól.



9. Ha nem jelenik meg az üdvözlő képernyő, akkor kattintson kettőt az “Új kapcsolat létesítése” ikonra.

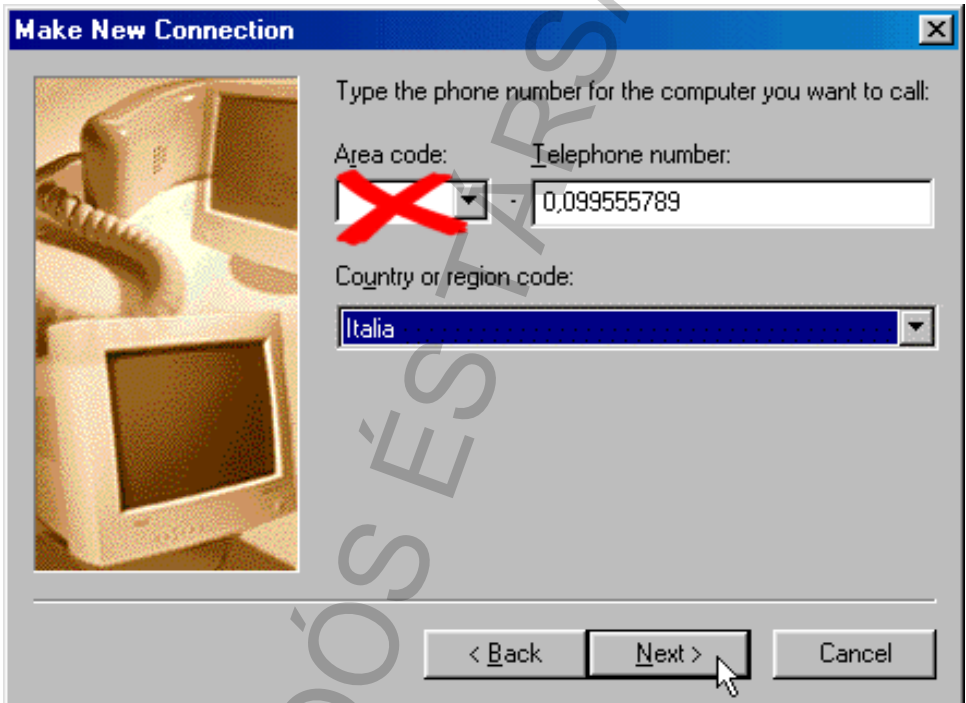


10. Kattintson az “Új kapcsolat létesítése” ikonra, és használja az alábbi ábrát kitöltési mintaként.



Válassza a Szabványos 19200 bps modemet.  
Nyomjon “Tovább”-ot.

11. Ne adjon meg semmilyen körzetszámot, és írja be a telefonszámot. Nyomjon "Tovább"-ot.



**Make New Connection**

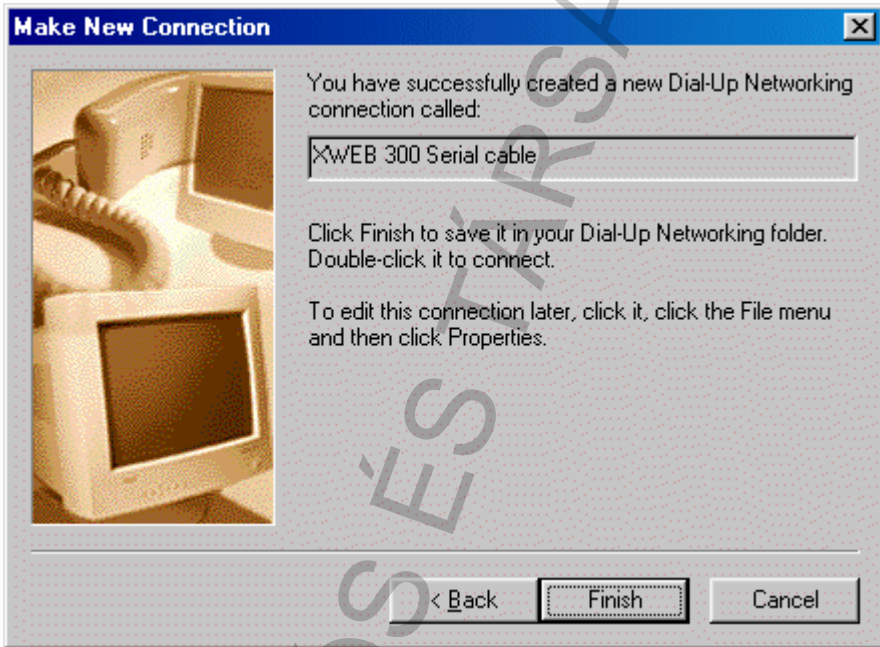
Type the phone number for the computer you want to call:

Area code:  Telephone number:

Country or region code:

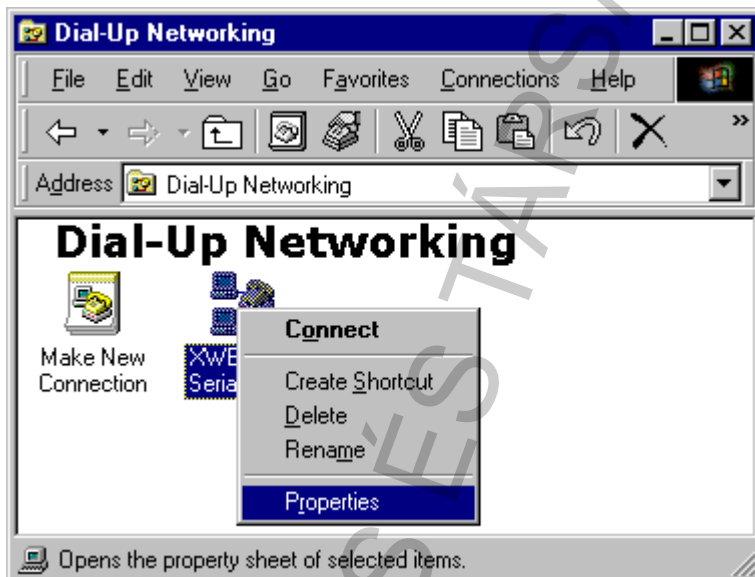
< Back    Next >    Cancel

12.Nyomja meg a "Befejezés" gombot.

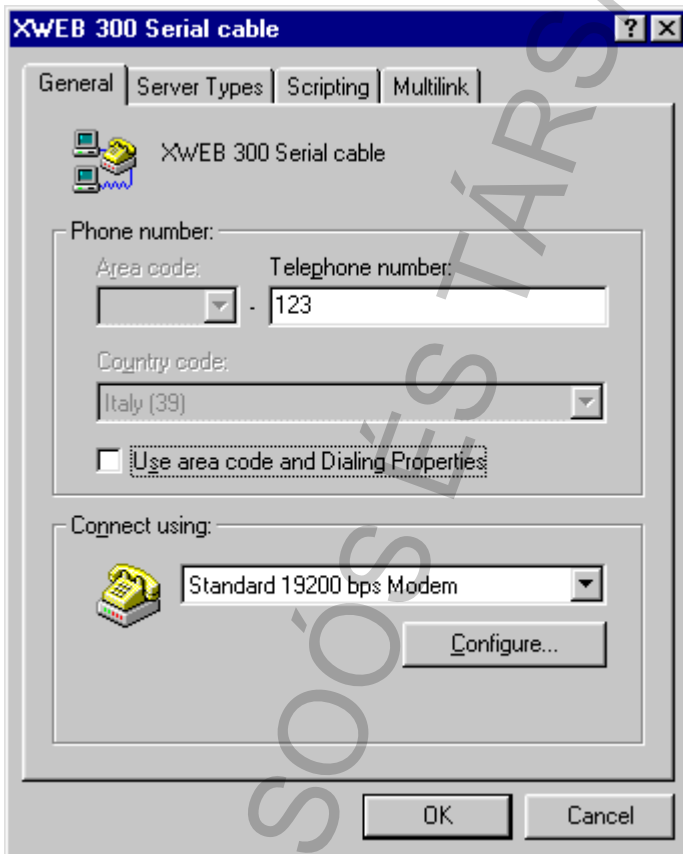


Ezután menjen a "Sajátgép", "Telefonos kapcsolatok" menübe. Itt megtalálja az imént létrehozott "XWEB 300 Serial cable" ikont.

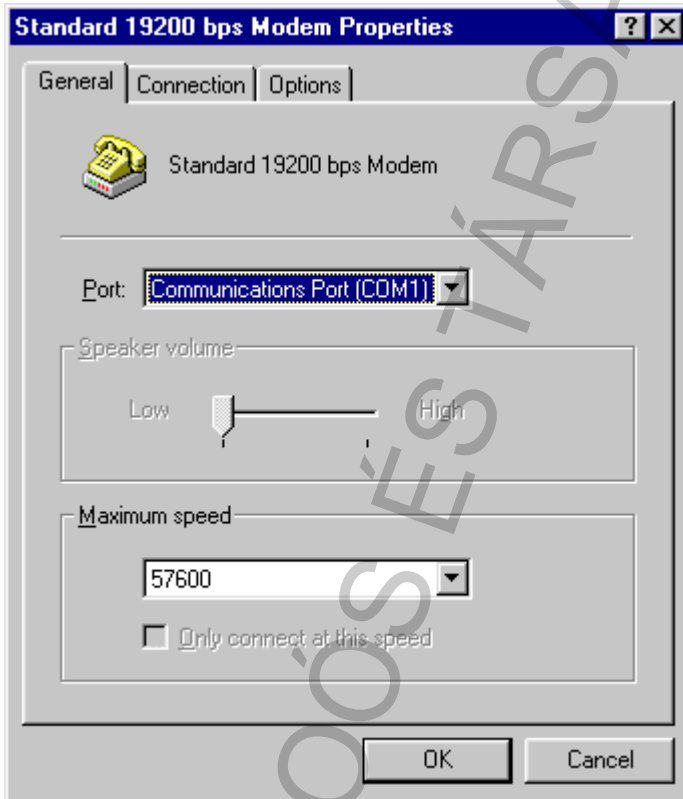
Kattintson a jobb egérgombbal az ikonra, majd a felugró menüből válassza ki a "Tulajdonságok"-at.



Az alábbi ablak fog megjelenni:



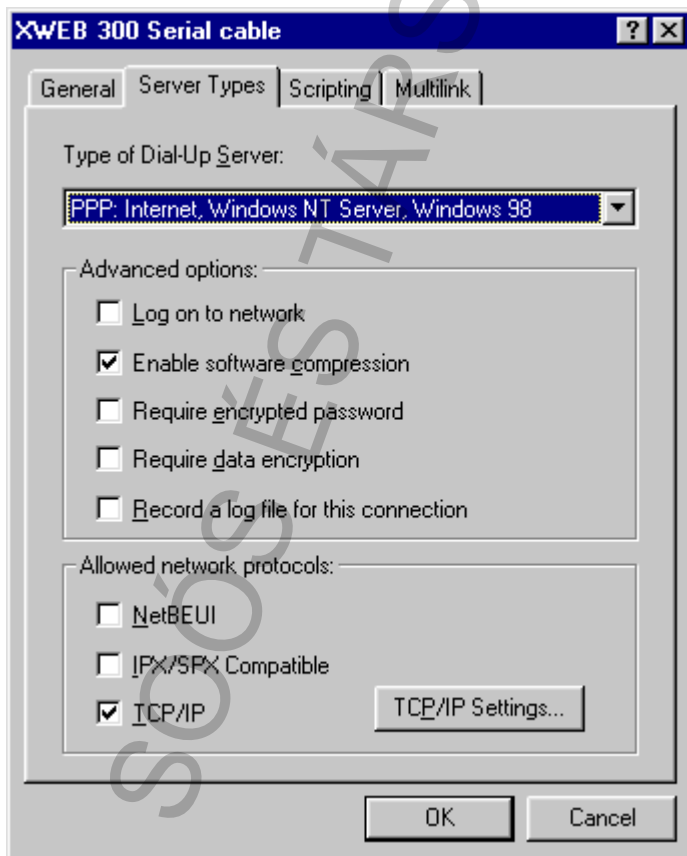
Nyomja meg a "Beállítás" gombot, és ellenőrizze, hogy a "Maximális sebesség" értéke 57600 legyen.



Nyomjon "OK"-t.

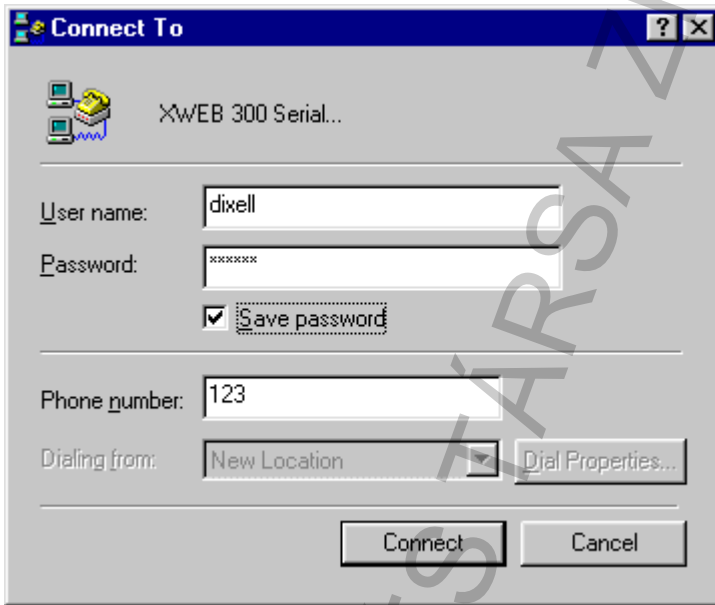


Kattintson a “Kiszolgáló típusok” fülre és a beállításhoz használja mintának az alábbi ábrát:



Nyomjon “OK”-t és zárjon be minden ablakot. Kattintson kettőt az “XWEB 300 serial cable” ikonra.

Az alábbi ablak fog megjelenni:



Kattintson a “Csatlakozás”-ra, majd a kapcsolat létrejötte után indítsa el a böngészőt és írja be a címsorba a következőt:  
192.168.0.100

## 4.1.2. SOROS KÁBEL CSATLAKOZÁS LÉTESÍTÉSE WINDOWSXP ESETÉN

### 4.1.2.1. GYORSBEÁLLÍTÁS (TELEPÍTÉSSEL)

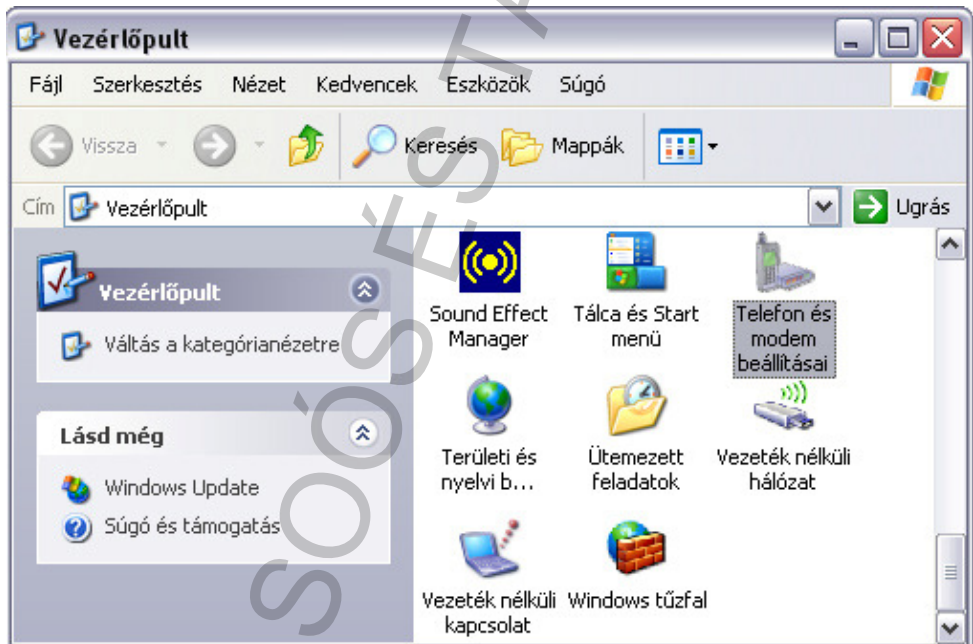
Nem csak a számítógépes alkalmazásokban kevesebb jártassággal rendelkezőknek ajánlott az automatikus gyors telepítés használata. Ezzel a módszerrel könnyen és gyorsan telepítheti számítógépére a működtetéshez szükséges XWEB300-as software-t.

A CD-n található telepítő-software a **Tools\serial-link** útvonal mentén érhető el, ahonnan a **setup.exe** elindításával telepítheti a programot. A telepítés során szükséges bejelölni egy működő, szabad soros-csatlakozópontot (COM1, COM2). A telepítést és a gép újraindítását követően, illetve az első csatlakozást megelőzően a 44. oldaltól folytassa a beállításokat, és csak ezt követően csatlakozzon számítógépével a leírtaknak megfelelően az XWEB300-as modulhoz.

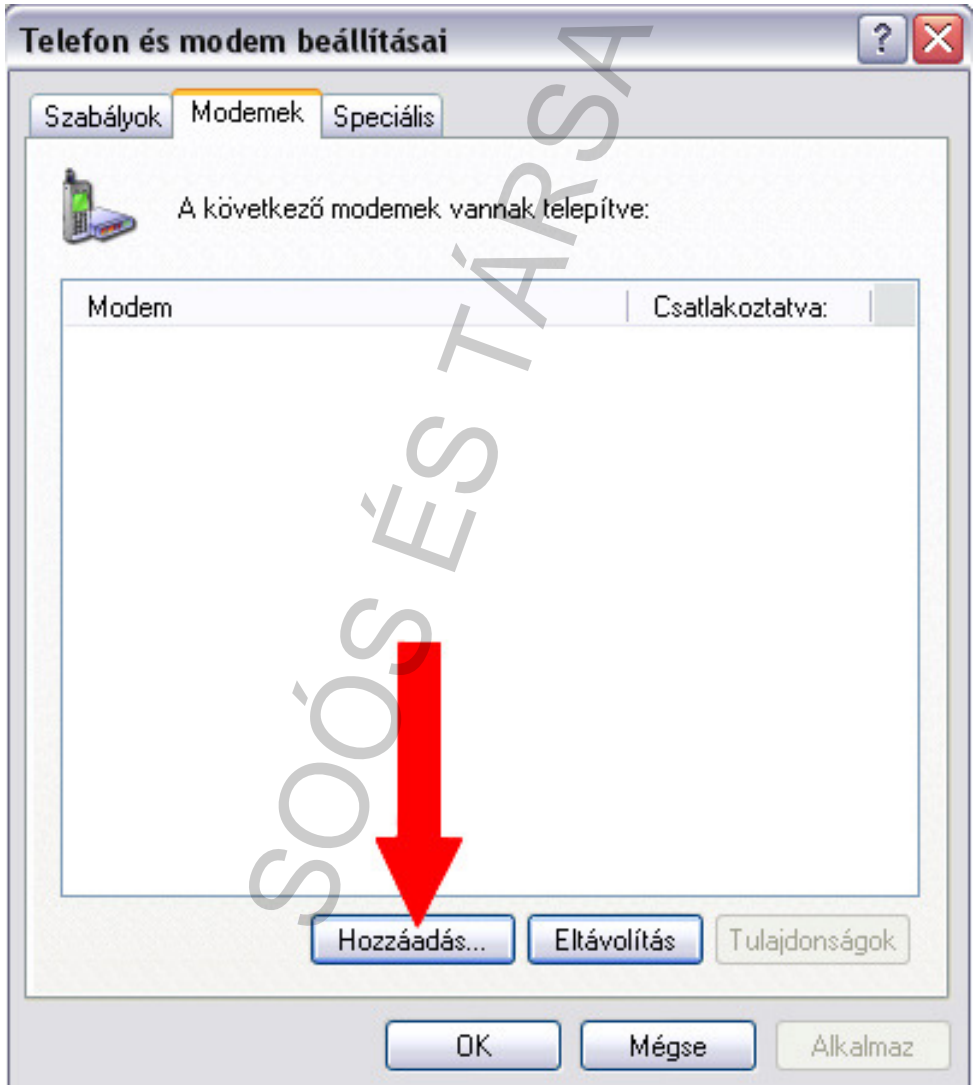
#### 4.1.2.2. KÉZI BEÁLLÍTÁS

Kattintson az Asztalon található "Sajátgép" ikonra, majd kattintson a "Vezérlőpult"-ra.

A "Vezérlőpult"-on belül kattintson a "Telefon és modem beállításai" ikonra

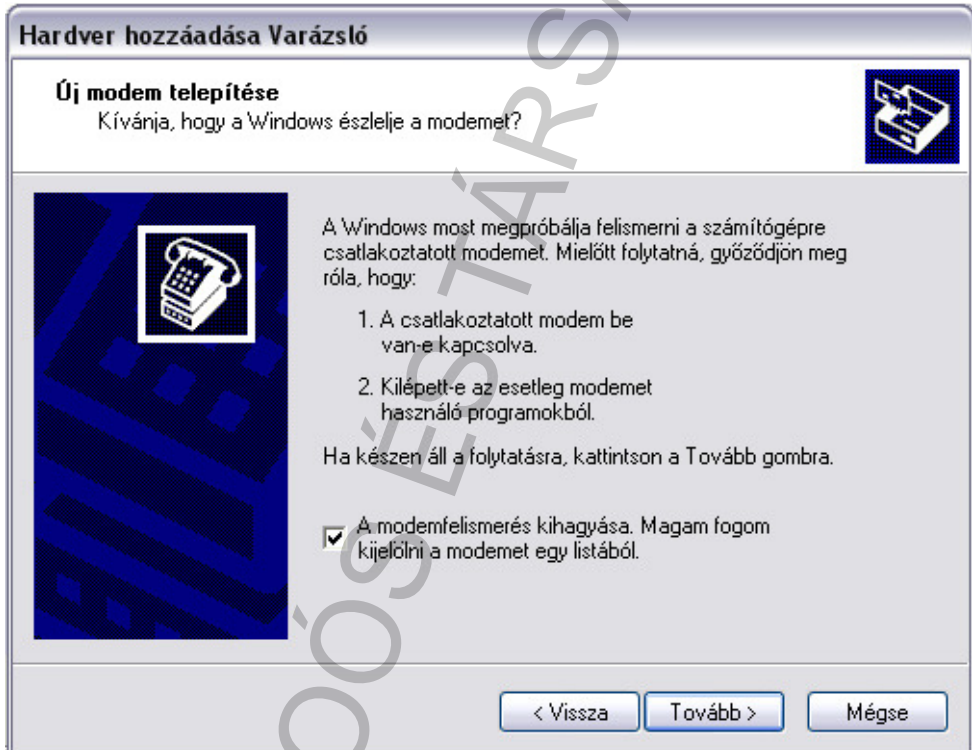


Az alábbi ablak fog megjelenni:

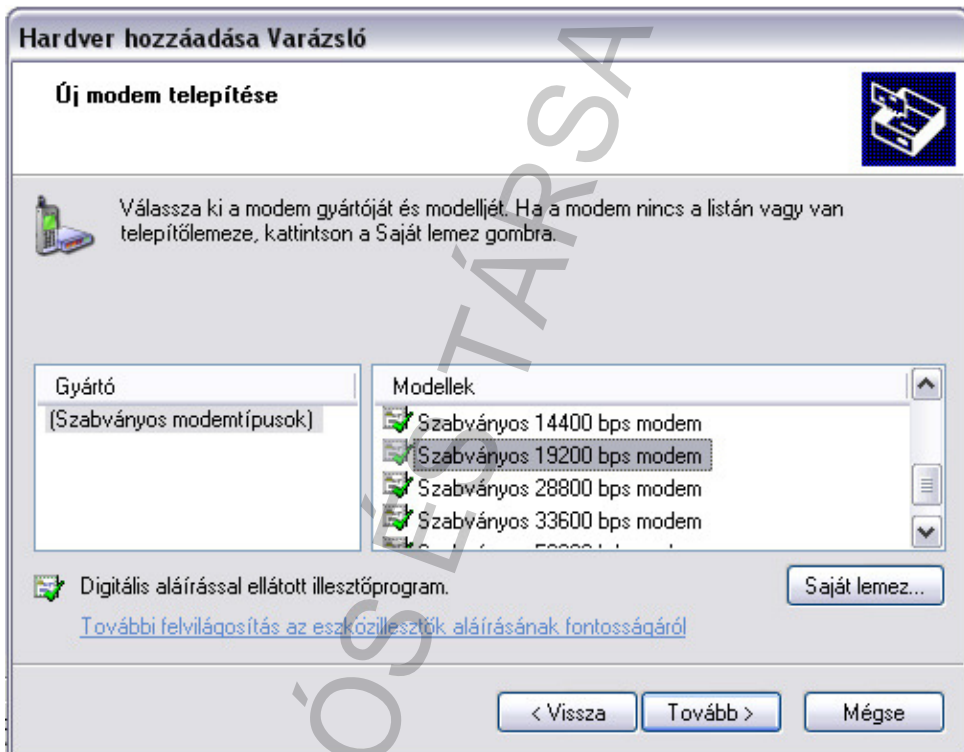


Válassza ki a “Modemek” fület és kattintson a “Hozzáadás” gombra.

Jelölje be a kis négyzetben, hogy “Modemfelismerés kihagyása...”, majd nyomja meg a “Tovább” gombot

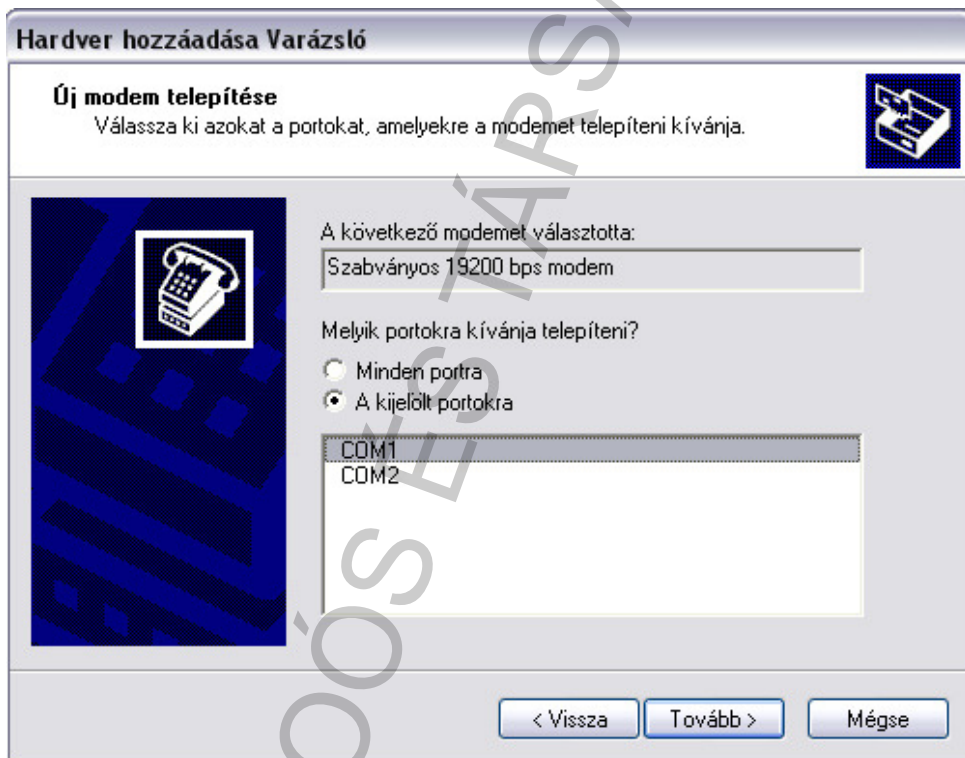


Ekkor a következő ablak jelenik meg:



Válassza ki a **Szabványos 19200 bps modemet**, majd nyomjon "Tovább"-ot.

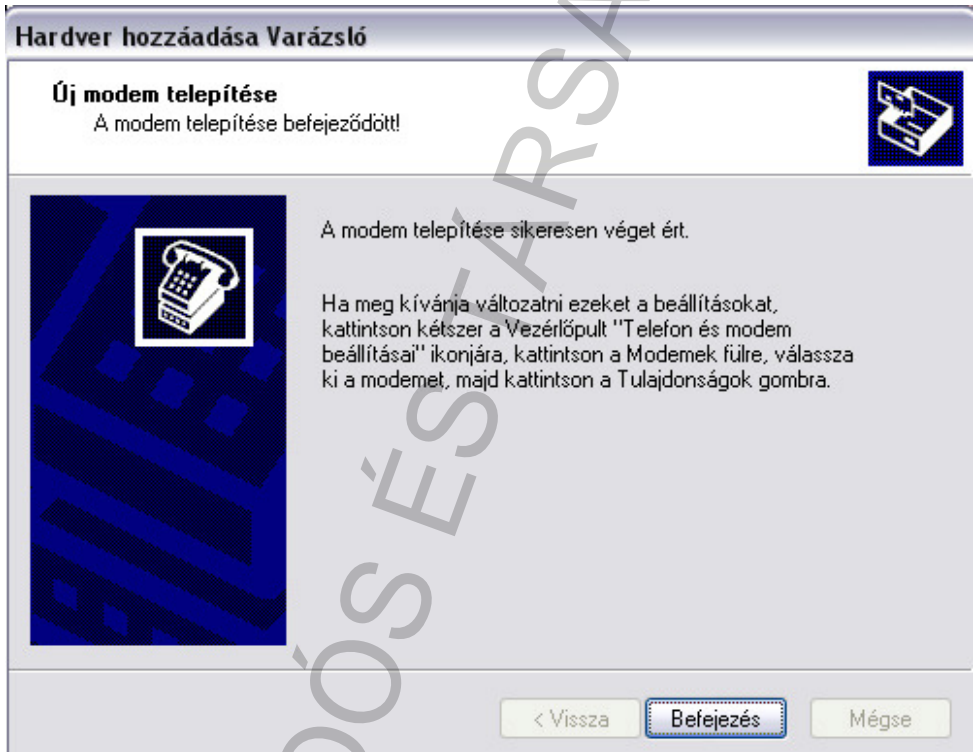
Az alábbi új ablak nyílik meg:



Válassza ki azt a COM portot, amelyhez a soros kábel csatlakozik, majd nyomja meg a "Tovább" gombot.

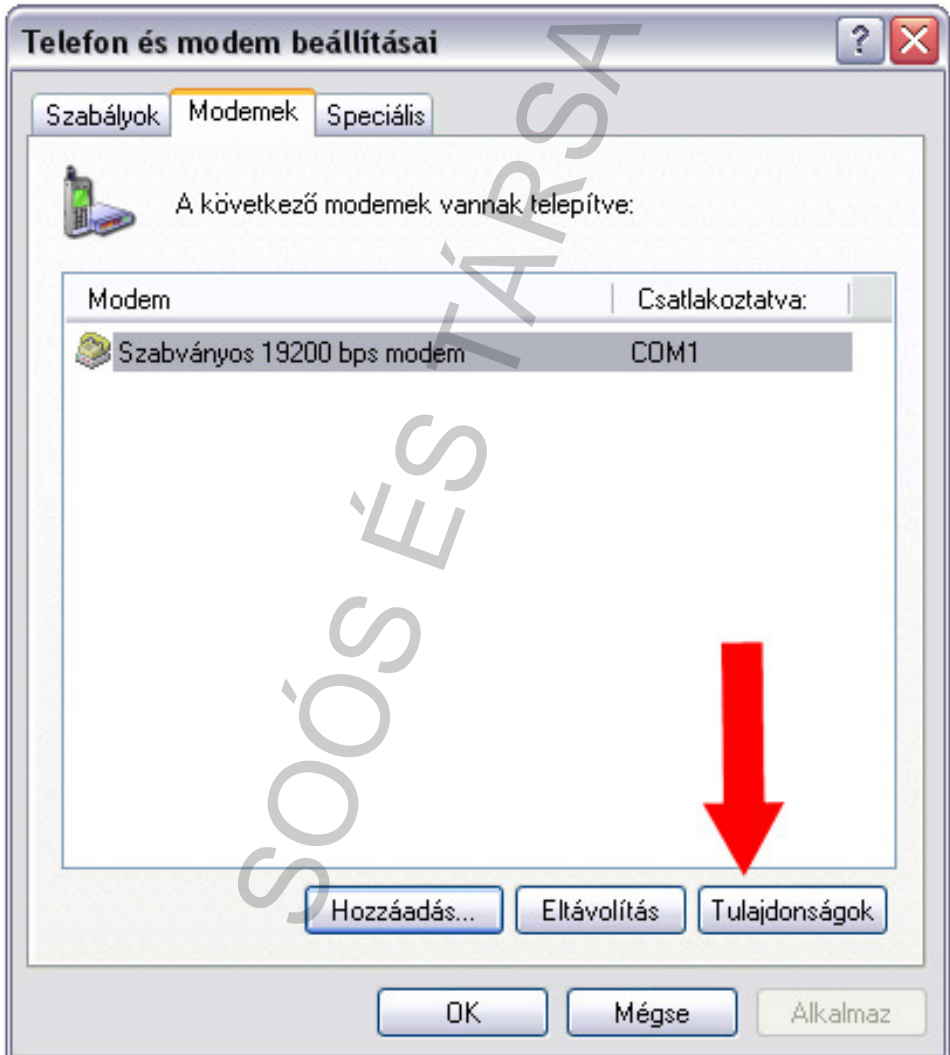


Windows XP ekkor telepíti az új modemet. A telepítés végén az alábbi ablak lesz látható:

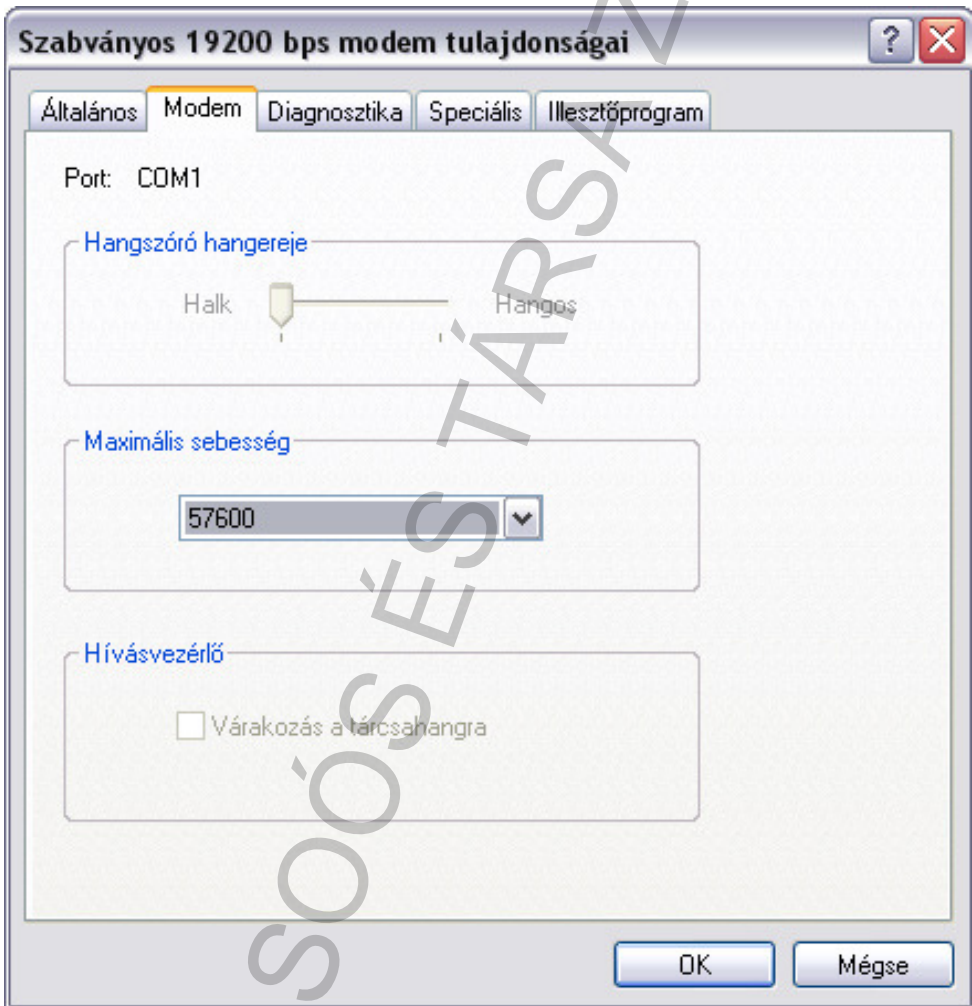


Nyomja meg a "Befejezés" gombot.

A következő ablak jelenik meg:



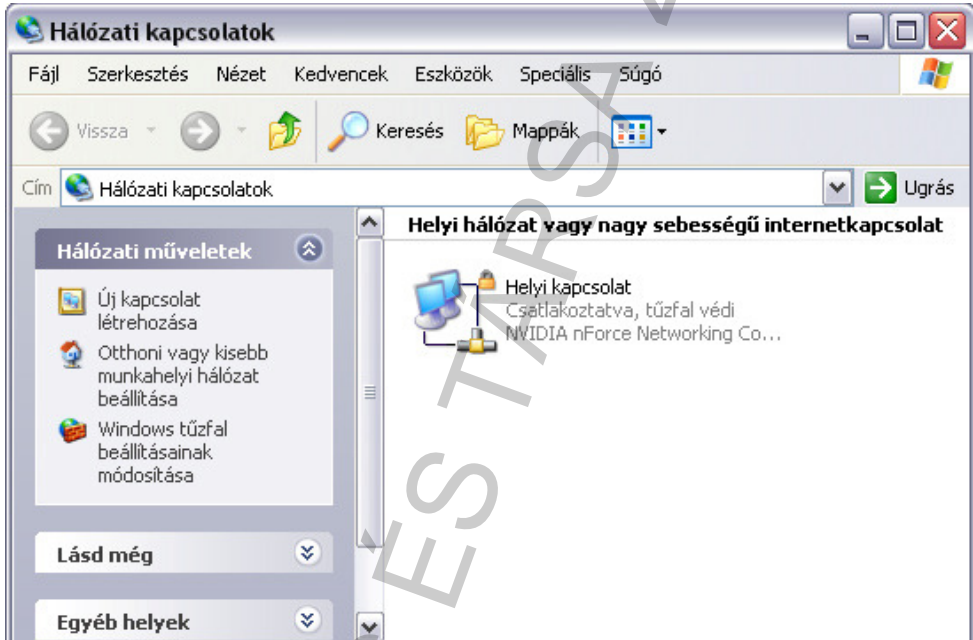
Kattintson a "Tulajdonságok" gombra és az alábbi ábra alapján állítsa be a paramétereiket:



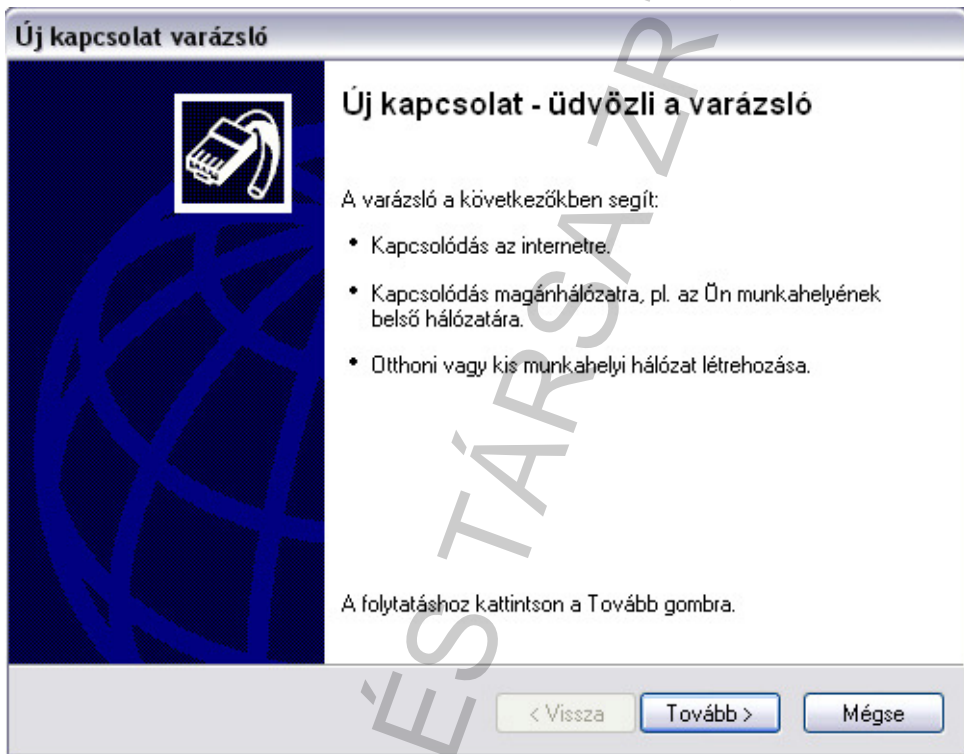
Nyomjon kétszer "OK"-t.

Keresse meg az Asztalon a "Hálózati kapcsolatok" ikont, és kattintson a jobb egérgombbal. A felugró menüből válassza ki a "Tulajdonságok"-at.

Ekkor az alábbi ablak lesz látható:




Kattintson az "Új kapcsolat létrehozása" menüpontra.



Kattintson a “Tovább” gombra.

**Új kapcsolat varázsló**

**Hálózati kapcsolat típusa**  
Mit kíván tenni?




- Kapcsolódás az internethez**  
Kapcsolódás az internetre, így böngészheti a webet és olvashatja e-mailjeit.
- Kapcsolódás a munkahelyem hálózatához**  
Telefonos vagy magánhálózati kapcsolat az üzleti hálózathoz, így otthonról, üzleti úton, vagy egyéb helyekről is dolgozhat.
- Otthoni vagy kis munkahelyi hálózat beállítása**  
Csatlakozás létező otthoni vagy kis munkahelyi hálózathoz, vagy otthoni hálózat létrehozása.
- Speciális kapcsolat létrehozása**  
Közvetlen kapcsolódás más számítógéphez soros, párhuzamos vagy infravörös porton keresztül, vagy más számítógép ilyen módon való csatlakozásának engedélyezése.

< Vissza    Tovább >    Mégse

Válassza ki a “Kapcsolódás az internethez” lehetőséget, majd nyomja meg a “Tovább” gombot.

**Új kapcsolat varázsló**

**Felkészülés...**  
A varázsló felkészül az internetkapcsolat beállítására.



Hogyan szeretne kapcsolódni az internethez?


- Választok egy internetszolgáltatót (ISP) a felkínált listából**
- Kézzel állítom be a kapcsolatot**  
Telefonos kapcsolat esetén egy fióknévre, jelszóra és a szolgáltató telefonszámára lesz szüksége. Szélessávú fiók esetén nincs szükség telefonszámra.
- Az internetszolgáltatótól kapott lemezt használom**

< Vissza    Tovább >    Mégse

Válassza ki a “Kézzel állítom be a kapcsolatot” opciót, majd nyomja meg a “Tovább” gombot.

**Új kapcsolat varázsló**

**Kapcsolat neve**  
Mi a neve az internetkapcsolatot biztosító szolgáltatásnak?



Írja be az internetszolgáltató nevét a következő mezőbe.

Internetszolgáltató neve

Az itt beírt név lesz a létrehozandó kapcsolat neve.


< Vissza    Tovább >    Mégse

Az Internetszolgáltató névéhez írja be, hogy : “XWEB 300 soros csatlakozó”. Nyomja meg a “Tovább” gombot.



**Új kapcsolat varázsló**

**Tárcsázandó telefonszám**  
Mi az internetszolgáltató telefonszáma?



Írja be a telefonszámot az alábbi mezőbe.

Telefonszám:


Lehet hogy tárcsáznia kell egy egyest (1) vagy a területkódot is. Ha nem biztos abban, hogy kellene-e ezek az extra számok, tárcsázza a telefonszámot a telefonon. Ha modemhangot hall utána, a tárcsázott szám helyes.

< Vissza    Tovább >    Mégse

A Telefonszámhoz írja be, hogy 123. Nyomja meg a “Tovább” gombot.

Hagyja üresen a “Felhasználónév” és “Jelszó” sorokat, és jelölje be az “Ezen felhasználónév...” opciót. Nyomja meg a “Tovább” gombot.

**Új kapcsolat varázsló**

**Internetfiók adatai** 

Az internetfiókba történő bejelentkezéshez fióknévre és jelszóra van szükség.

Írja be az internetszolgáltatóhoz használandó felhasználónevet és jelszót, majd írja le ezeket, és tartsa biztonságos helyen. (Ha elfelejtette egy már létező fiók nevét vagy jelszavát, lépjen kapcsolatba az internetszolgáltatóval.)

Felhasználónév:

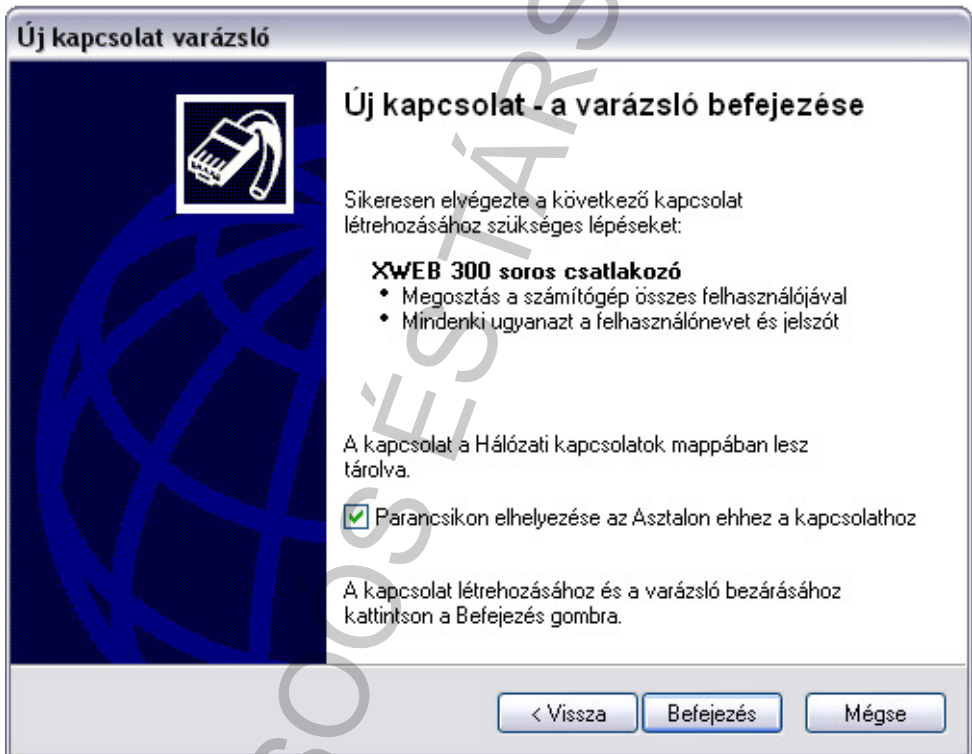
Jelszó:

Jelszó megerősítése:

Ezen felhasználónév és jelszó használata arra az esetre, ha egy felhasználó csatlakozni szeretne az internethez erről a számítógépről

Ez legyen az alapértelmezett internetkapcsolat

Jelölje be a “Parancsikon elhelyezése...” négyzetet, majd nyomja meg a “Befejezés” gombot.



Ezután automatikusan az alábbi ablak jelenik meg:

Csatlakozás a következőhöz: XWEB 300 soro...

Felhasználónév:

Jelszó:

A felhasználónév és jelszó mentése a következő felhasználók számára:

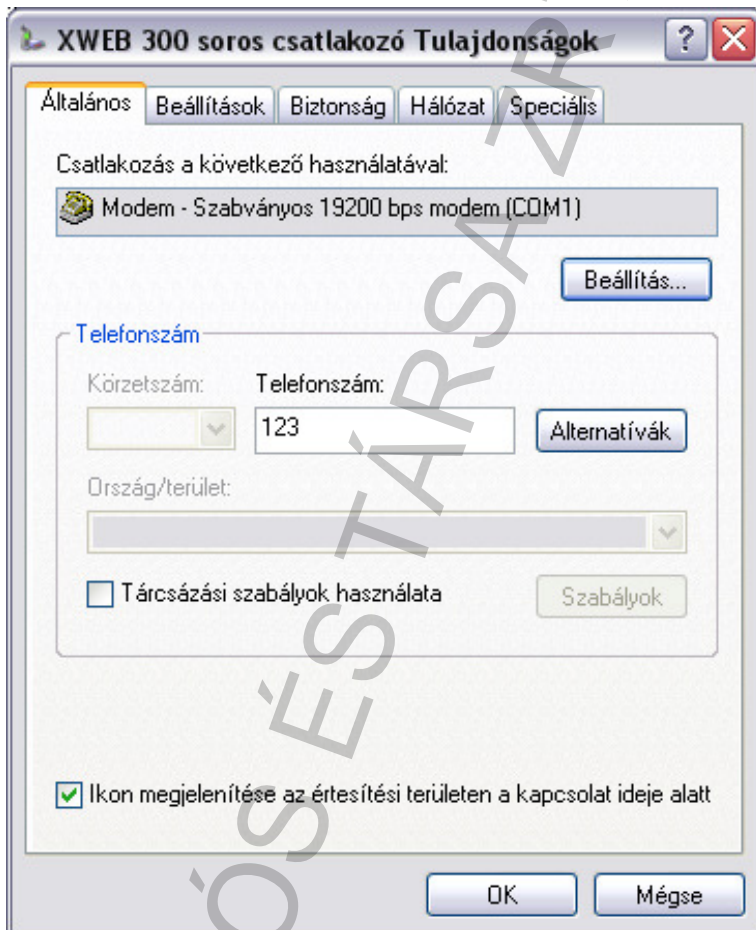
Csak én

Bárki, aki ezt a számítógépet használja

Tárcsázás:

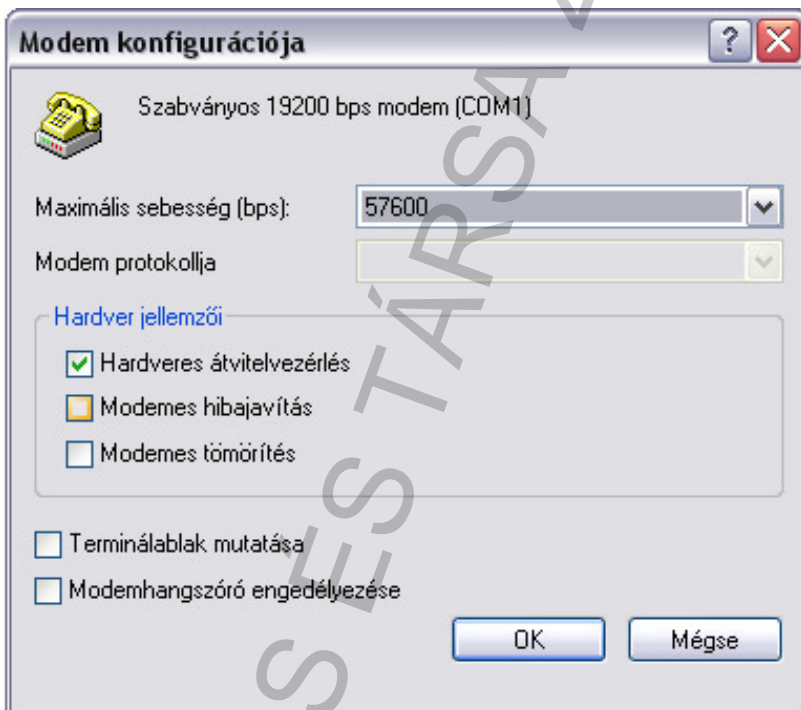
Tárcsázás   Mégse   Tulajdonságok   Súgó

**NE NYOMJA MEG A TÁRCSÁZÁST**, mielőtt a “Tulajdonságok” alatt az alábbiakat be nem állította:



Nyomja meg a “Beállítás...” gombot.

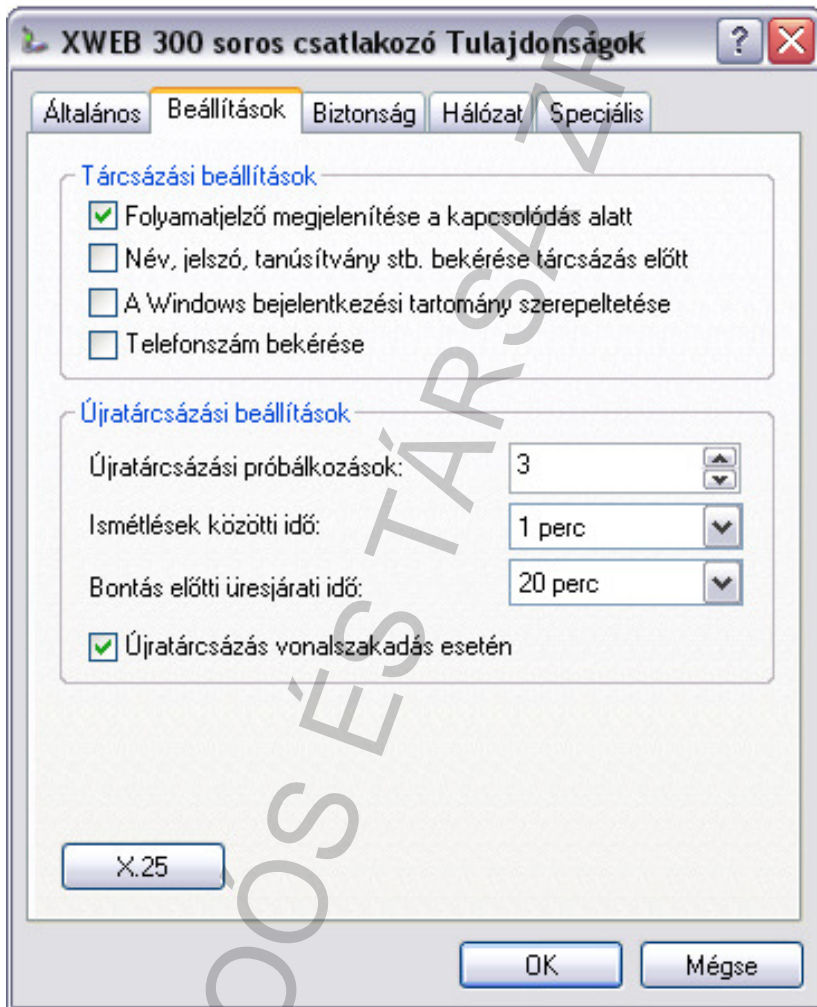
A következőt fogja látni:



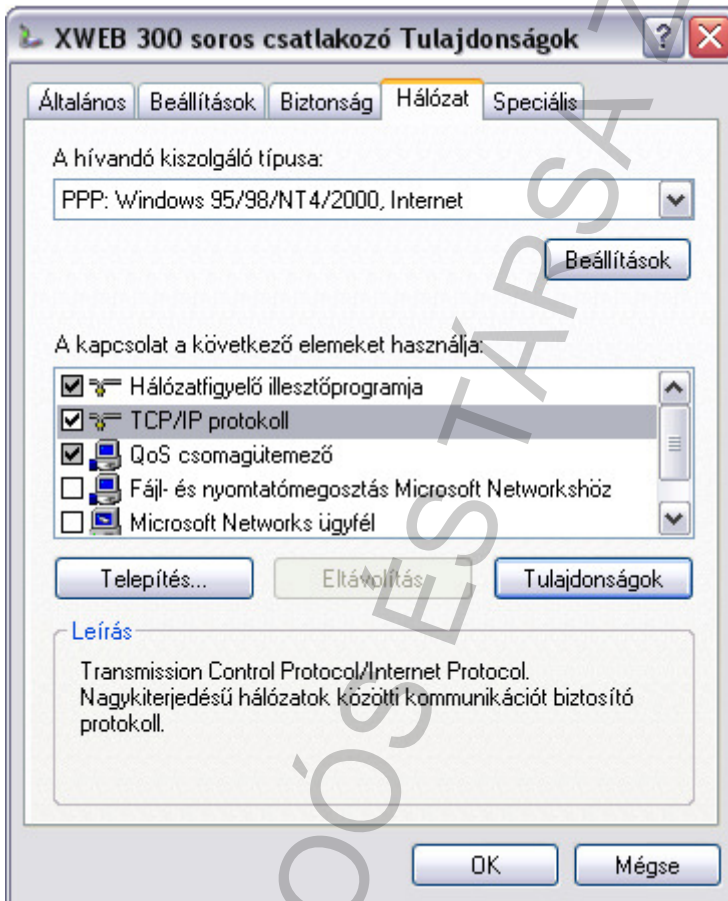
A Maximális sebesség kötelező értéke: 57600.

Mivel többször tapasztaltunk furcsaságokat a Windows operációs rendszer működése közben, ezért javasoljuk, hogy a fenti értéket több alkalommal is ellenőrizze le.

Az alábbi ábrák szerint végezze el a következő beállításokat:

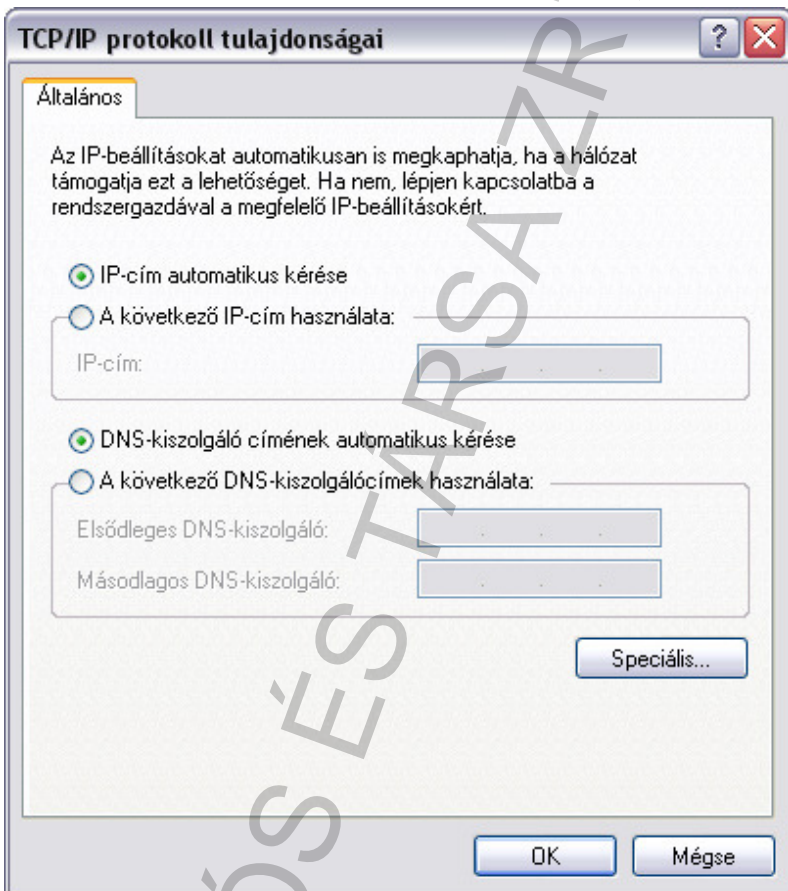


A “Hálózat” fül alatt válassza ki a TCP/IP protokollt:



Majd kattintson a “Tulajdonságok” gombra:





Zárja be az összes ablakot az "OK" gomb megnyomásával. A kapcsolat létrehozásához kattintson kettőt az Asztalon található ikonra:



A kapcsolat létrejötte után indítsa el a böngészőt és írja be a címsorba a következőt az XWEB 300 IP címét: 192.168.0.100

## 4.2 Csatlakozás modem segítségével (pont-pont kapcsolat)

Javasoljuk, hogy a kapcsolathoz bérelt vonalat használjon.

**FONTOS: Csak a Dixell által jóváhagyott modemeket használja.**

Felhívjuk figyelmét, hogy sok modem nem kompatibilis a Linux operációs rendszerrel. A kompatibilis típusok listáját a Beállítások – Rendszer – Modem menüben találja.

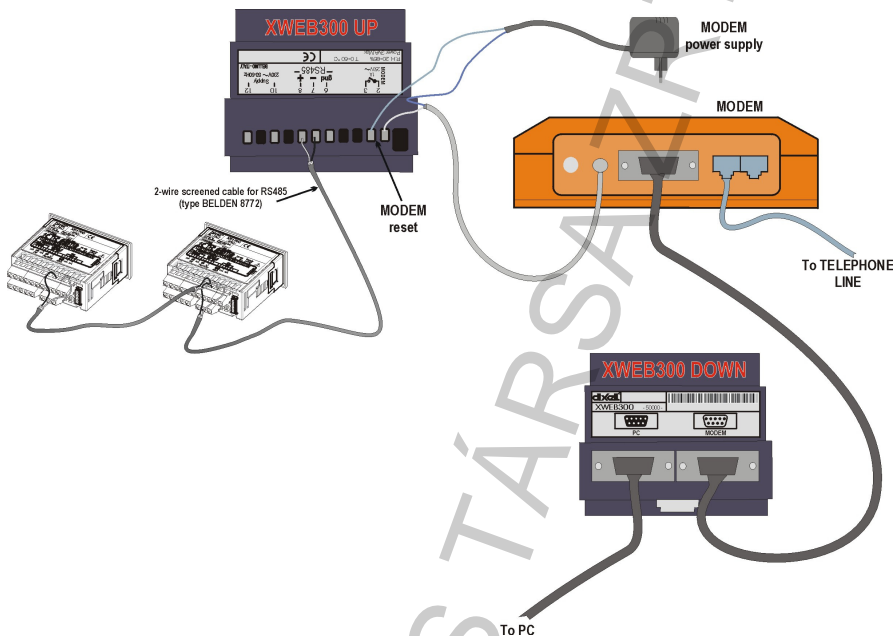
Csatlakoztassa a modemet a készülékhez az egység hátulján található csatlakozó segítségével, majd a relés kapcsoló segítségével szüntesse meg a modem tápellátását. Erre a műveletre azért van szükség, mert ily módon nullázható a modem használat előtt (reset).

A dobozban található telefonkábel segítségével csatlakoztassa a modemet a telefonvonalhoz. Ellenőrizze, hogy a vonal telefonközponthoz csatlakozik-e.

A csatlakoztatás menete két részből áll. Először egy távoli asztal kapcsolatot kell létesítenie a számítógépen, azzal a telefonszámmal, amely vonalra az XWEB300-at csatlakoztatta. Belépési névként és jelszóként a Dixell-t adja meg.

A második lépést az, amit minden alkalommal használni fog: a modemes vonalon létrejött távoli asztal kapcsolat után indítsa el a böngészőt, majd a címsorba írja be a következőket:

<http://192.168.0.100>.



### Beállítás különféle operációs rendszerek esetében:

Modemes kapcsolat létrehozása Windows98 esetén 51.o

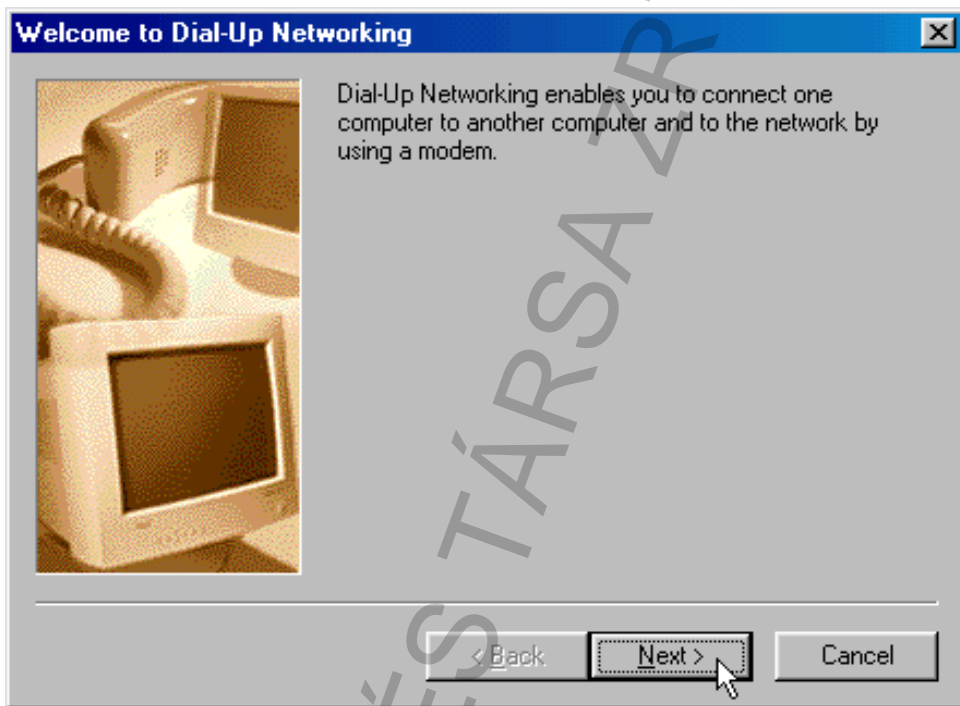
Modemes kapcsolat létrehozása WindowsXP esetén 59.o

## 4.2.1 MODEMES KAPCSOLAT LÉTREHOZÁSA WINDOWS98 ESETÉN

1. Kattintson duplán az Asztalon található "Sajátgép" ikonra.



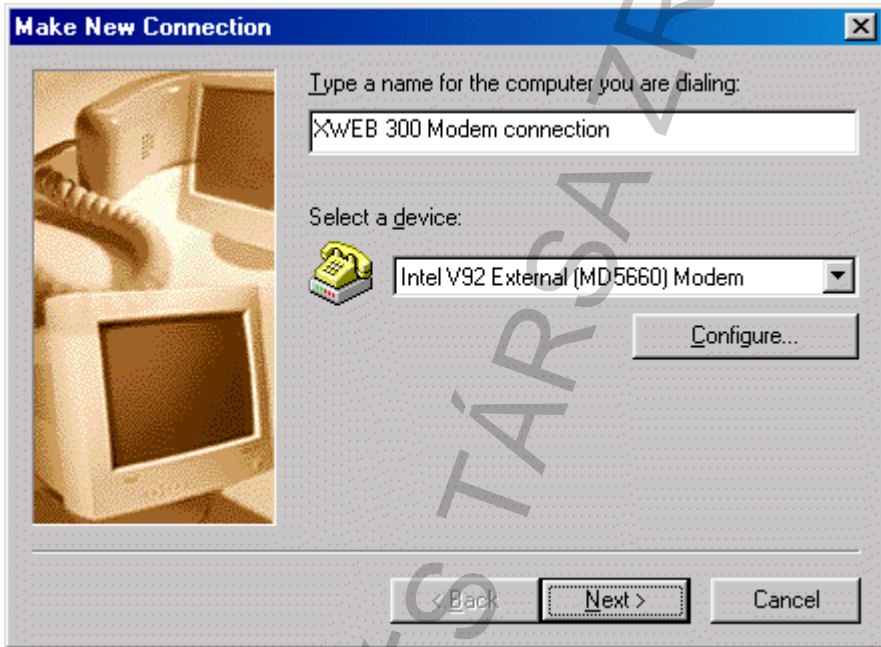
2. Kattintson kettőt a "Telefonos kapcsolatok" ikonra. Ha ezt a funkciót először használja, egy üdvözlő képernyő fog megjelenni. Kattintson a "Tovább"-ra, és folytassa a telepítést a 4. ponttól.



3. Ha nem jelenik meg az üdvözlő képernyő, akkor kattintson kettőt az “Új kapcsolat létesítése” ikonra.



4. Kattintson az “Új kapcsolat létesítése” ikonra, és használja az alábbi ábrát kitöltési mintaként.

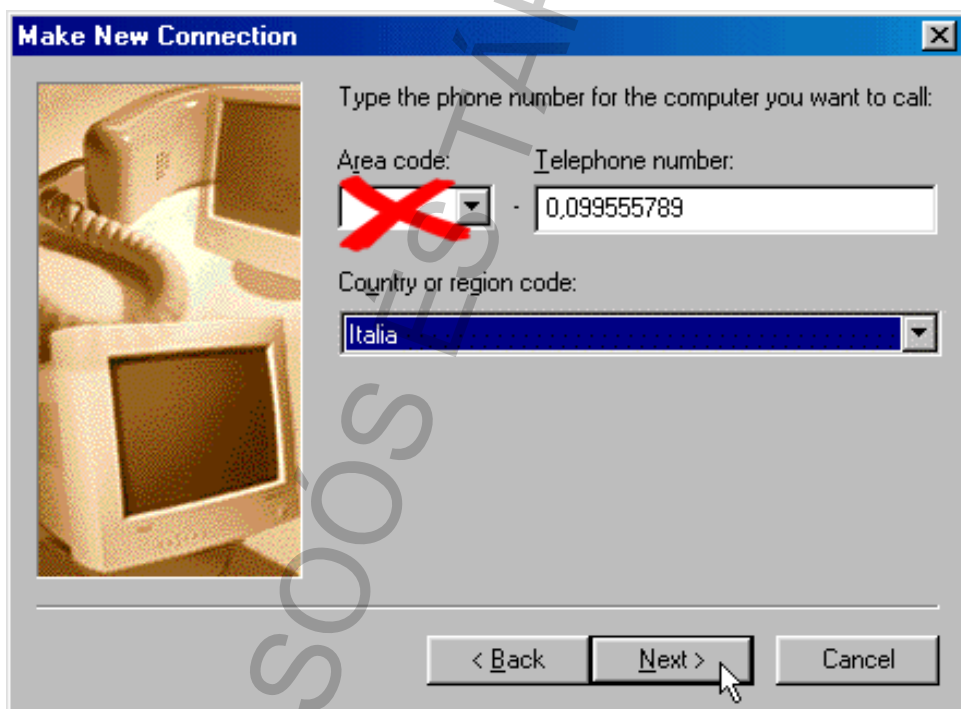


5. A legördülő menüből válassza ki a modem típusát.  
Nyomjon "Tovább"-ot.

6. Ne adjon meg semmilyen körzetszámot, és írja be az XWEB300-as vonal telefonszámát körzetszámmal együtt.

PI-: ha a telefonszám 555789 és a körzetszám 099, akkor a következő telefonszámot írja be: 099555789.

Amennyiben a vonal telefonközponthoz csatlakozik, és külső vonal tárcsázásához egy előhívó számot kell beütnie (központtól függően ez általában 0 vagy 9), akkor így írja be a telefonszámot: 0, 099555789 vagy 9, 099555789 (az előhívó szám után tegyen egy vesszőt, majd a körzetszám és a telefonszám következik). Válassza ki az adott országot, majd nyomjon "Tovább"-ot



**Make New Connection**

Type the phone number for the computer you want to call:

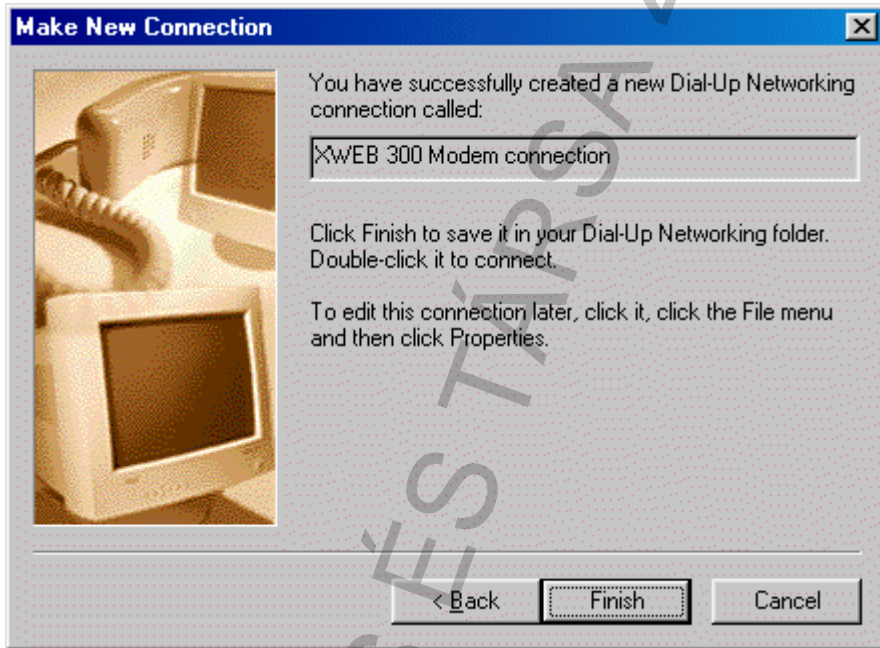
Area code:  - Telephone number:

Country or region code:

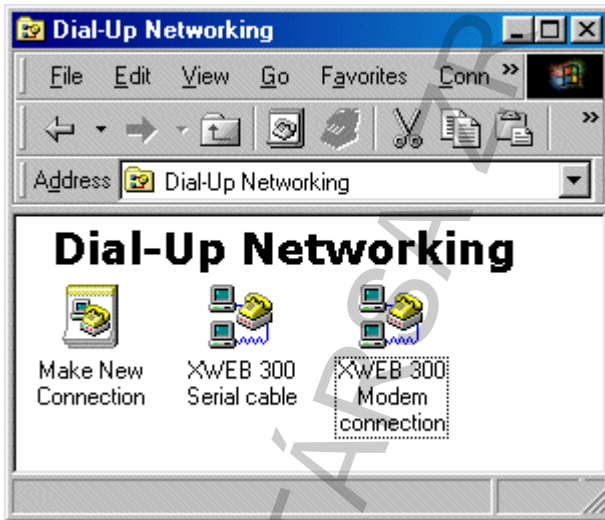
< Back    Next >    Cancel



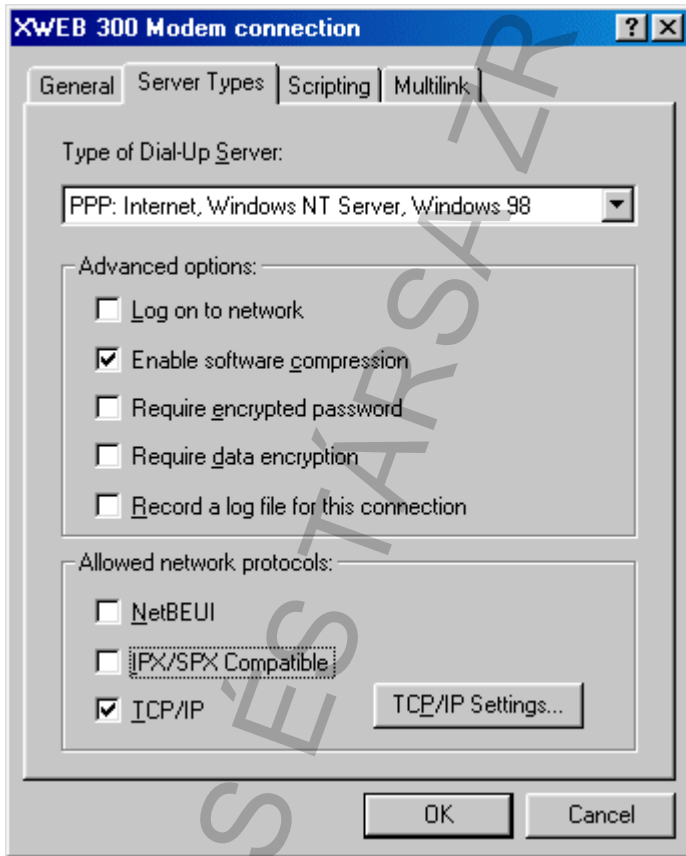
7. Nyomja meg a "Befejezés" gombot.



8. Ezután menjen a "Sajátgép", "Telefonos kapcsolatok" menübe. Itt válassza ki az imént létrehozott "XWEB 300 Modem connection" ikont és nyomja meg a jobb egérgombot. A felugró menüből válassza ki a "Tulajdonságok"-at.:



Kattintson a “Kiszolgáló típusok” fülre és a beállításhoz használja mintának az alábbi ábrát:

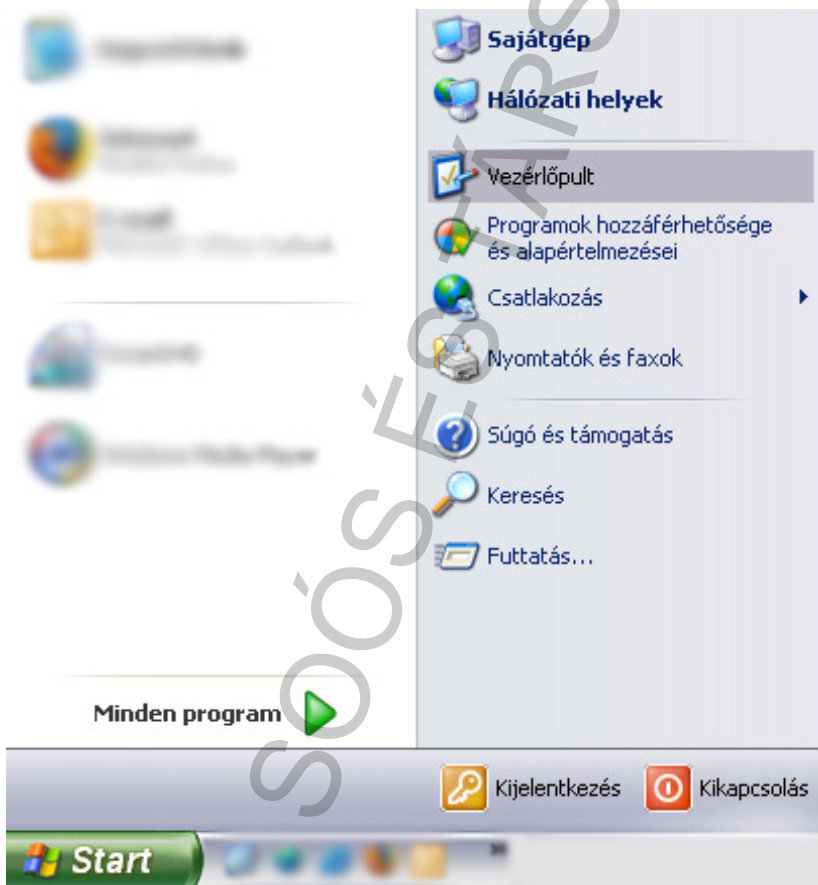


A befejezéshez nyomjon "OK"-t.

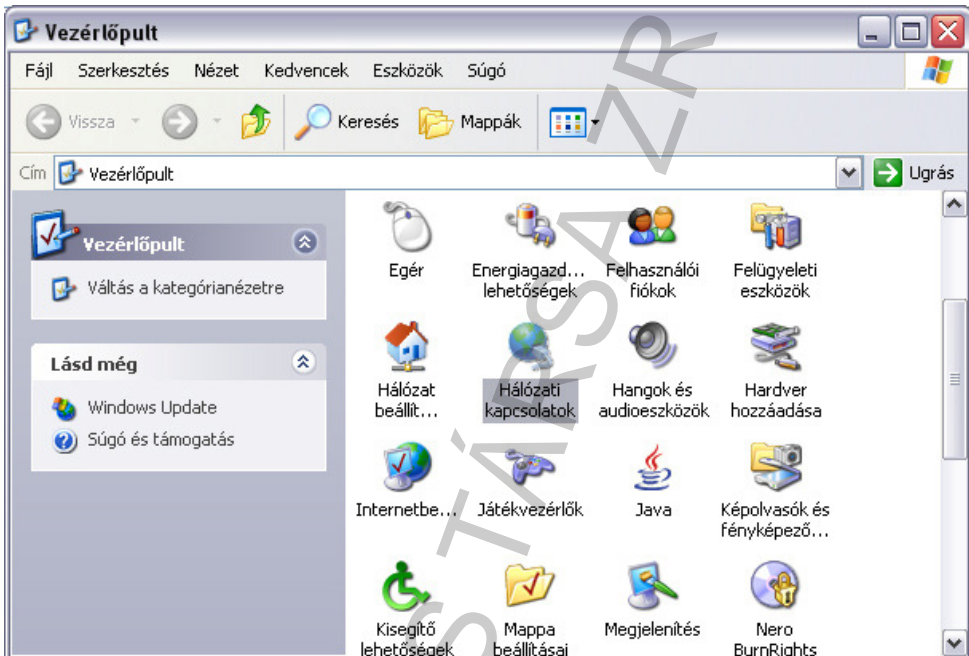
## 4.2.2 MODEMES KAPCSOLAT LÉTREHOZÁSA WINDOWS XP ESETÉN

Windows XP esetén használja az “Új kapcsolat varázsló”-t.

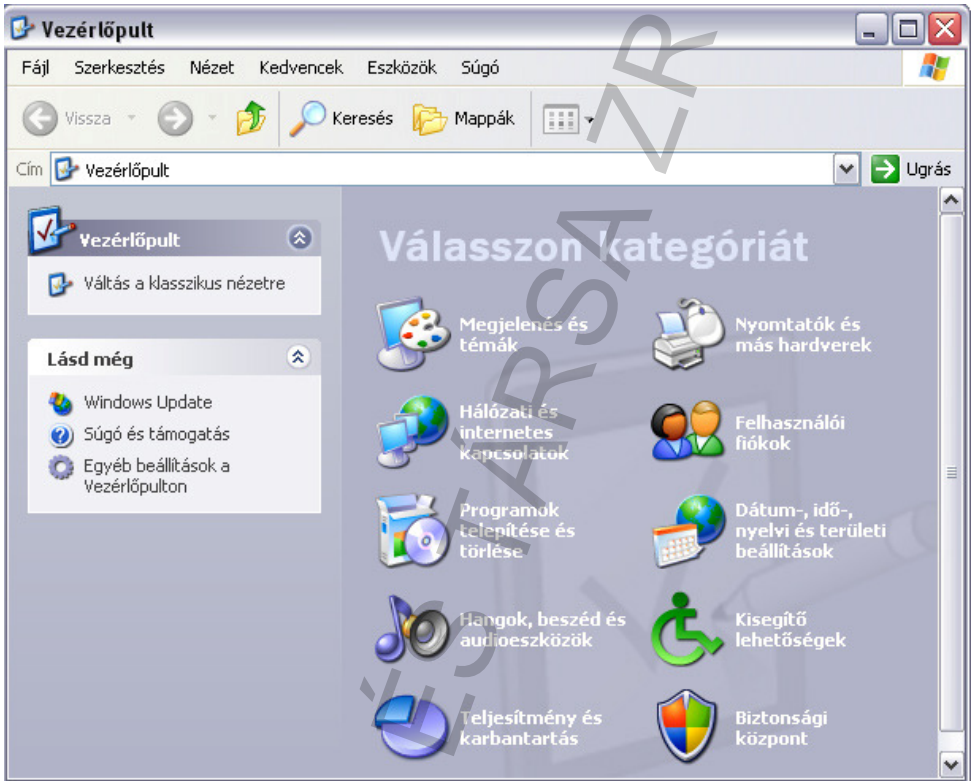
1. A Start menüben válassza ki a “Vezérlőpult”-ot.

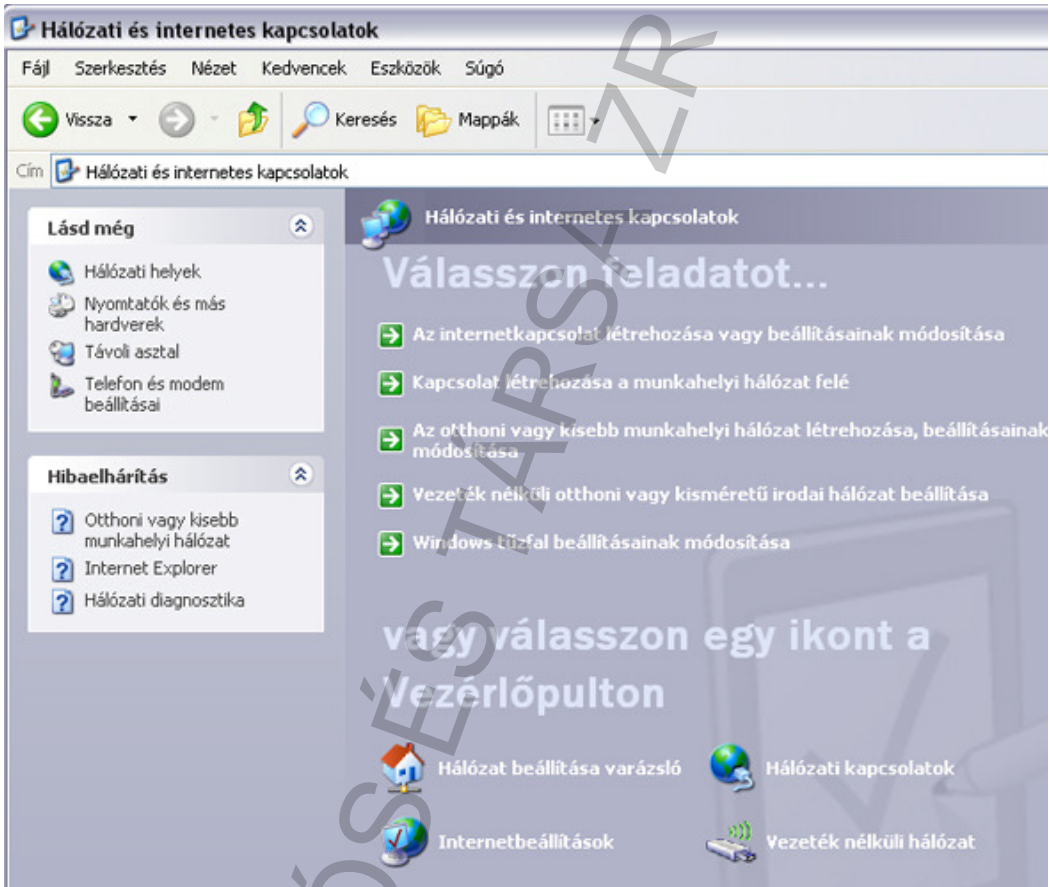


2. Ha a vezérlőpult klasszikus nézetre van állítva, kattintson kettőt a “Hálózati kapcsolatok” ikonra.

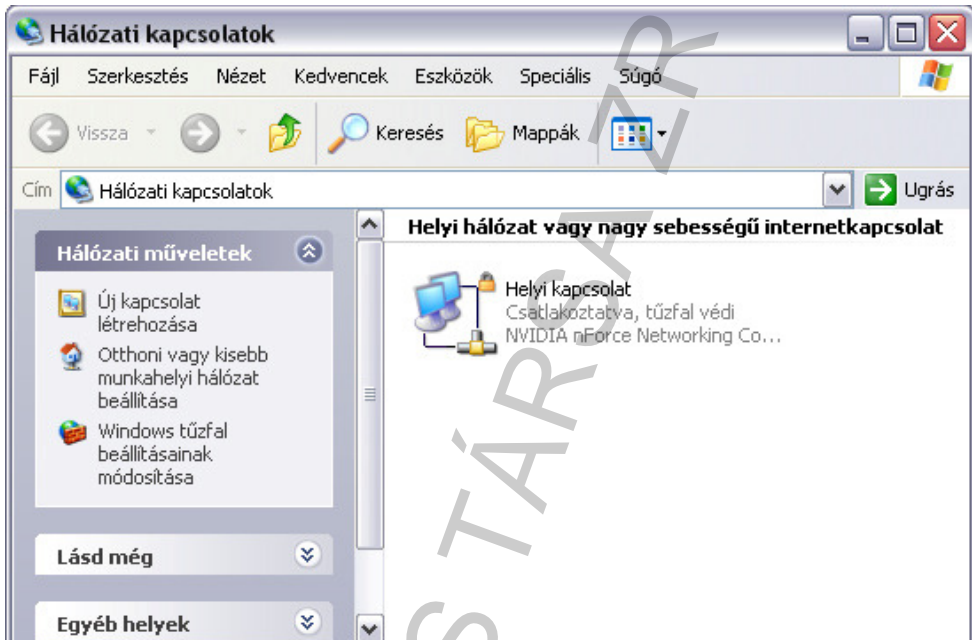


3. Ha a vezérlőpult kategórianézetre van állítva, válassza ki a "Hálózati és internetes kapcsolatok" ikont, majd azon belül kattintson kettőt a "Hálózati kapcsolatok" ikonra.



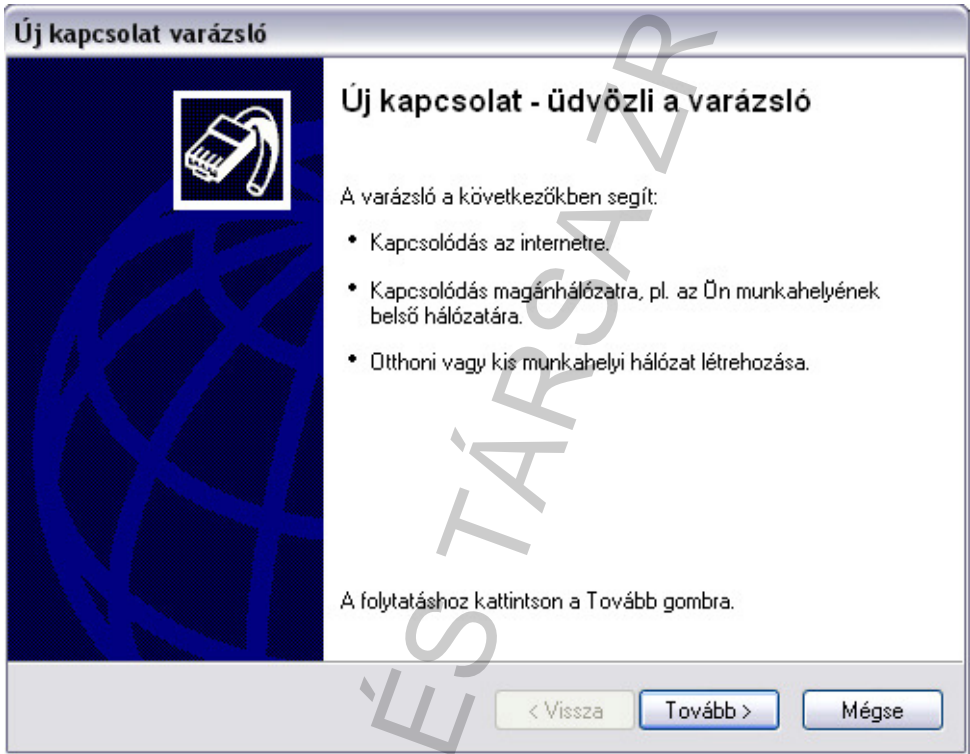


4. A "Hálózati műveletek" menüből válassza az "Új kapcsolat létrehozása" menüpontot.



5. Nyomjon "Tovább"-ot.






6. Nyomja meg a lap alján található “Tovább” gombot, és folytassa a beállítást.

7. Válassza ki a “Kapcsolódás az internethez” lehetőséget, majd nyomja meg a “Tovább” gombot.

**Új kapcsolat varázsló**

**Hálózati kapcsolat típusa**  
Mit kíván tenni?




- Kapcsolódás az internethez**  
Kapcsolódás az internetre, így böngészheti a webet és olvashatja e-mailjeit.
- Kapcsolódás a munkahelyem hálózatához**  
Telefonos vagy magánhálózati kapcsolat az üzleti hálózathoz, így otthonról, üzleti úton, vagy egyéb helyekről is dolgozhat.
- Otthoni vagy kis munkahelyi hálózat beállítása**  
Csatlakozás létező otthoni vagy kis munkahelyi hálózathoz, vagy otthoni hálózat létrehozása.
- Speciális kapcsolat létrehozása**  
Közvetlen kapcsolódás más számítógéphez soros, párhuzamos vagy infravörös porton keresztül, vagy más számítógép ilyen módon való csatlakozásának engedélyezése.

< Vissza    Tovább >    Mégse

8. Válassza ki a “Kézzel állítom be a kapcsolatot” opciót, majd nyomja meg a “Tovább” gombot.

**Új kapcsolat varázsló**

**Felkészülés...**  
A varázsló felkészül az internetkapcsolat beállítására.



Hogyan szeretne kapcsolódni az internethez?


- Választok egy internetszolgáltatót (ISP) a felkínált listából**
- Kézzel állítom be a kapcsolatot**  
Telefonos kapcsolat esetén egy fióknévre, jelszóra és a szolgáltató telefonszámára lesz szüksége. Szélessávú fiók esetén nincs szükség telefonszámra.
- Az internetszolgáltatótól kapott lemezt használom**

< Vissza    Tovább >    Mégse

9. Válassza ki a “Kapcsolódás modem segítségével” opciót, majd nyomja meg a “Tovább” gombot .

**Új kapcsolat varázsló**

**Internetkapcsolat**  
Hogyan szeretne kapcsolódni az internethez?




- Kapcsolódás modem segítségével**  
Ez a kapcsolat modemet és szabványos telefonvonalat, vagy ISDN-vonalat használ.
- Kapcsolódás felhasználónevet és jelszót igénylő szélessávú kapcsolat segítségével**  
Ez egy DSL- vagy kábelmodemet használó nagy sebességű kapcsolat. Elképzelhető, hogy az internetszolgáltató PPPoE néven hivatkozik rá.
- Kapcsolódás állandó szélessávú kapcsolattal**  
Kábelmodemes, helyi hálózati vagy DSL-kapcsolat. Mindig aktív, így nem kell rá bejelentkezni.

< Vissza    Tovább >    Mégse

10. Az Internetszolgáltató nevéhez írja be, hogy : “XWEB 300 modemes kapcsolat”. Nyomja meg a “Tovább” gombot

**Új kapcsolat varázsló**

**Kapcsolat neve**  
Mi a neve az internetkapcsolatot biztosító szolgáltatásnak?



Írja be az internetszolgáltató nevét a következő mezőbe.

Internetszolgáltató neve

Az itt beírt név lesz a létrehozandó kapcsolat neve.

< Vissza   **Tovább >**   Mégse

11. Írja be az XWEB300-as vonal telefonszámát körzetszámmal együtt.


Pl: ha a telefonszám 555789 és a körzetszám 099, akkor a következő telefonszámot írja be: 099555789.

Amennyiben a vonal telefonközponthoz csatlakozik, és külső vonal tárcsázásához egy előhívó számot kell beütnie (központtól függően ez általában 0 vagy 9), akkor így írja be a telefonszámot:

0,099555789 vagy 9,099555789 (az előhívó szám után tegyen egy vesszőt, majd a körzetszám és a telefonszám következik). Nyomjon "Tovább"-ot

**Új kapcsolat varázsló**

**Tárcsázandó telefonszám**  
Mi az internetszolgáltató telefonszáma?



Írja be a telefonszámot az alábbi mezőbe.

Telefonszám:

Lehet hogy tárcsáznia kell egy egyest (1) vagy a területkódot is. Ha nem biztos abban, hogy kellene-e ezek az extra számok, tárcsázza a telefonszámot a telefonon. Ha modemhangot hall utána, a tárcsázott szám helyes.


< Vissza    Tovább >    Mégse

12. A felhasználónévhez írja be, hogy **dixell**. A jelszó és a jelszó megerősítése mezőkbe szintén írja be, hogy **dixell**. Ajánljuk, hogy jelölje be a jelölőnégyzeteket. Amennyiben egy 3. lehetőség is látszik a képernyőn, amely a tűzfal bekapcsolására vonatkozik, úgy azt hagyja szabadon. Nyomja meg a “Tovább” gombot.

### Új kapcsolat varázsló

#### Internetfiók adatai

Az internetfiókba történő bejelentkezéshez fióknévre és jelszóra van szükség.



Írja be az internetszolgáltatóhoz használandó felhasználónevet és jelszót, majd írja le ezeket, és tartsa biztonságos helyen. (Ha elfelejtette egy már létező fiók nevét vagy jelszavát, lépjen kapcsolatba az internetszolgáltatóval.)

Felhasználónév:

Jelszó:

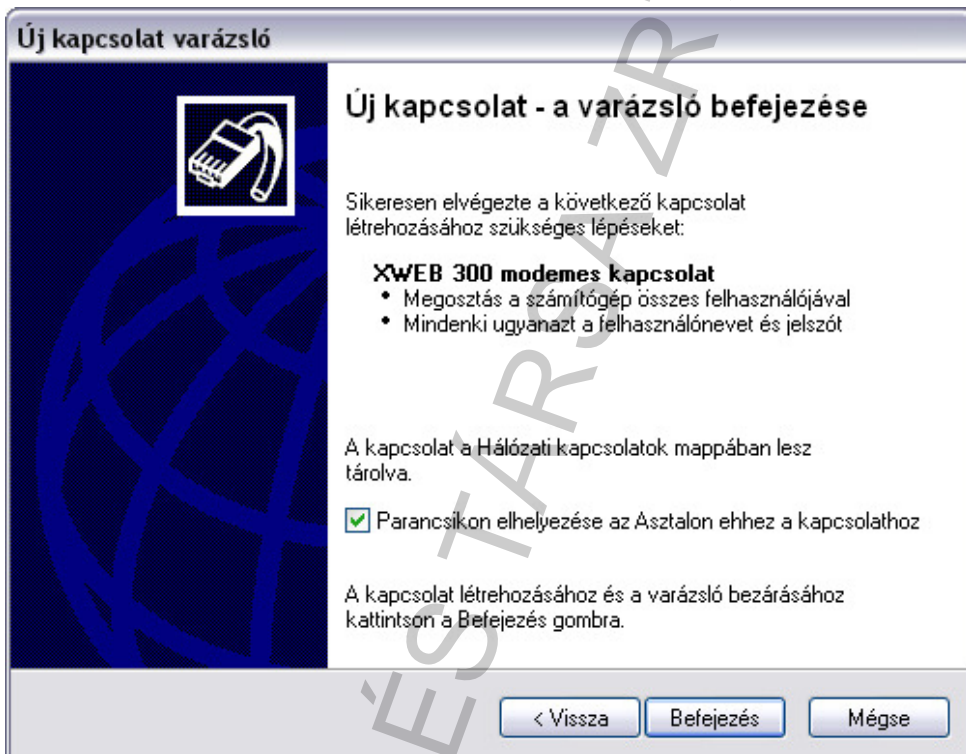
Jelszó megerősítése:

Ezen felhasználónév és jelszó használata arra az esetre, ha egy felhasználó csatlakozni szeretne az internethez erről a számítógépről

Ez legyen az alapértelmezett internetkapcsolat

< Vissza    Tovább >    Mégse

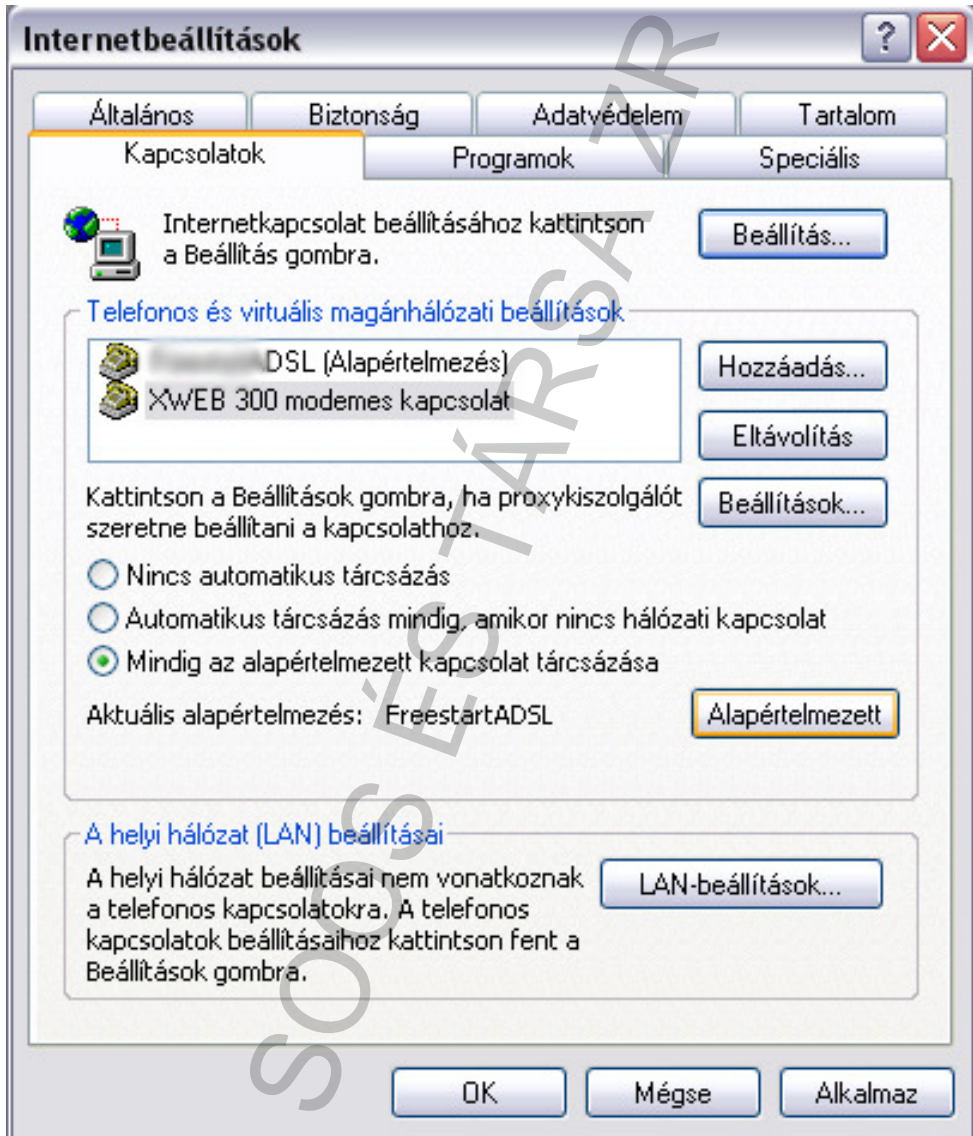
13. Jelölje be a “Parancsikön elhelyezése...” négyzetet, majd nyomja meg a “Befejezés” gombot.



14. Ezzel létrehozta a kapcsolatot az XWEB 300-hoz.

Amennyiben automatikusan szeretne csatlakozni az XWEB300-hoz, amint megnyitja az Internet Explorer böngészőt, akkor azt a következőképp tudja beállítani: indítsa el az Internet Explorert, majd az "Eszközök" menu alatt válassza ki az "Internetbeállítások" menüpontot. Itt válassza ki a "Kapcsolatok" fület. Győződjön meg arról, hogy az "XWEB 300 modemes kapcsolat" az alapértelmezett internetkapcsolat (ha nem, akkor jelölje ki és kattintson az "Alapértelmezett" gombra). Amennyiben más van bejelölve, válassza a "Mindig az alapértelmezett kapcsolat tárcsázása" opciót, majd nyomja meg az "OK" gombot.





## 5 Hibaelhárítás

Problem	Solution
Nem töltődik be a bejelentkezési (log-in) oldal	Ellenőrizze a böngésző beállításait..
Nem engedi belépni a megadott jelszóval.	Ellenőrizze, nincs-e bekapcsolva a Caps-lock billentyű. Ellenőrizze, hogy helyesen adta-e meg a jelszót.
A böngésző nem éri el az XWEB300 bejelentkezési (log-in) oldalt.	Ellenőrizze a kábeleket. A Windows Start menüjében válassza a Run... (vagy Futtatás...) menüpontot, majd írja be a következőket: <b>ping 192.168.0.100 -t</b> Ekkor különféle tájékoztató adatok jelennek meg a képernyőn. Probléma esetén kérje a számítógépes rendszergazda segítségét!

## 6 Beállítási emlékeztető

Kérjük, másolja le ezt az oldalt, töltsse ki a beállítási adatokkal és tartsa az XWEB300 közelében elérhető helyen.

IP cím

---

SMTP

---

E-mail cím

---

Modem típusa

---

Telefonszám

---

SOÓS ÉS TÁRSAS RT

# Jegyzetek

SÓÓS ÉS TÁRSASZRT

SOÓS ÉS TÁRSA ZRT

Dixell S.p.a. Z.I. Via dell'Industria, 27  
32010 Pieve d'Alpago (BL) ITALY  
tel. +39 - 0437 - 98 33 - fax +39 - 0437 - 98 93 13  
E-mail: [dixell@dixell.com](mailto:dixell@dixell.com) - <http://www.dixell.com>